

DIE GATTUNG MEGALODACTYLUS FIEBER, 1858 (HEM. HET. MIRIDAE)

Von EDUARD WAGNER
(Hamburg)

1. *Megalodactylus bicolor*, nov. spec.

Gestalt länglich, das ♂ 3,2–3,4X, das ♀ mehr oval und 3,1–3,3X so lang wie das Pronotum hinten breit ist. Grün, die Halbdecken weißlich-grün. Am Ende des Corium ein roter Fleck. Glänzend, Halbdecken matt. Oberseite spärlich mit feinen, sehr kurzen Haaren bedeckt, die teils gelblich und glänzend, teils schwarz sind. Makropter.

Kopf geneigt, von oben gesehen (Fig. 1a) kurz und breit, Scheitel beim ♂ 1,55–1,60X, beim ♀ 2,3–2,4X so breit wie das Auge. Letzteres grau und grob gekörnt. Seitlich gesehen (Fig. 1, b+c) ist der Kopf etwas länger als hoch. Stirn stark gewölbt, vom Tylus durch eine tiefe Furche getrennt. Tylus stark vorstehend, gekrümmt und sein distaler Teil rückwärts gerichtet. Kehle lang und fast waagrecht. Fühler gelblich, das 1. Glied dick, am Grunde schwarz, fein behaart und innen mit einigen schwarzen Borsten, 0,35X so lang wie der Kopf samt Augen breit ist; 2. Glied stabförmig, beim ♂ etwas dicker als beim ♀, am Grunde schmal schwarz, beim ♂ auch die Spitze verdunkelt, etwas länger (♂) oder etwas kürzer (♀) als das Pronotum breit ist; 3. Glied 0,77–0,80X so lang wie des 2. und 1,8X so lang wie das 4.

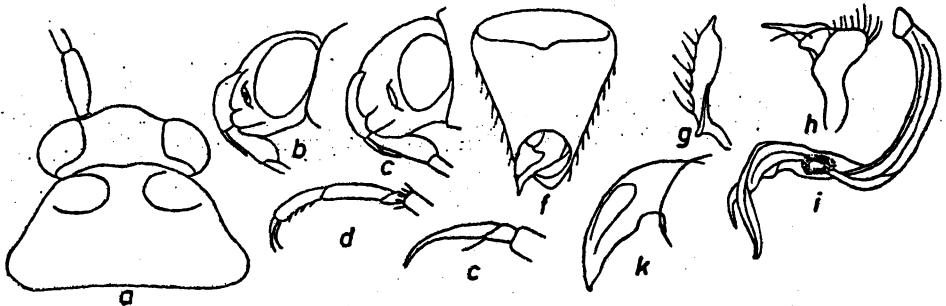


Abb. 1. *Megalodactylus bicolor*, nov. spec.

a = Kopf und Promotum des ♂ von oben (25X), b = Kopf des ♂ seitlich (25X), c = dasselbe vom ♀ (25X), d = Hinterfuß des ♂ (53X), e = Klaue des Hinterfußes (135X), f = Genitalsegment des ♂ von oben (25X), g = rechter Genitalgriffel von oben (67X), h = linker Griffel von oben (67X), i = Vesika des Penis von links (67X), k = Spitzanteil der Theka von links (67X).