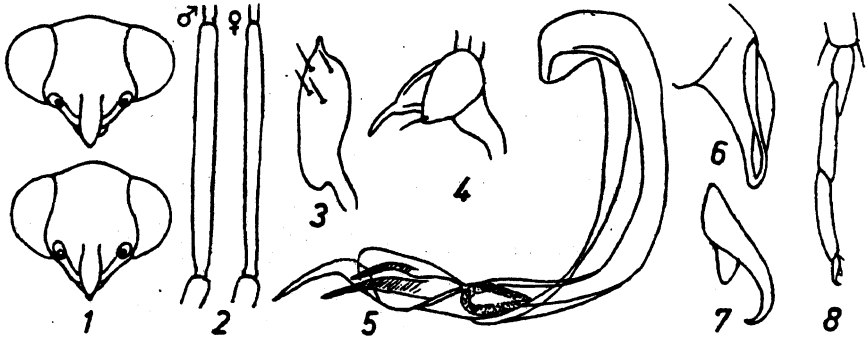


*Psallus (Liops) vidali* nov. nom.

Ich untersuchte 12♂♂ und 13♀♀ aus Marokko: Ras Foughal 12. 6. 39 9♂♂. 10♀♀ (Vidal leg.), Zekkara 26. 5. 39 1♂ (Vidal leg.), Oujda 7. 38 1♂ (Vidal leg.), Djorf Quazzène 2. 6. 39 1♂, 3♀♀ (Vidal leg.).

Ich widme auch diese Art ihrem Sammler, Herrn Prof. J. P. Vidal, Perpignan, Hypoty-  
poide in meiner Sammlung und im Institut Scientifique Cherifiens in Rabat.



- 1 = Kopf von vorn, oben o, unten o (31,5 x) 2 = 2. Fühlerglied (31,5 x)  
3 = rechter Paramer von oben (84 x) 4 = linker Paramer von oben (84 x)  
5 = Vesika des Penis seitlich (84 x) 6 = Spitzen der Theka seitlich (84 x)  
7 = Klaue des Hinterfusses (26 x) 8 = Hinterfuß (67 x)

EIN NEUER PHYLLOGOMPHUS AUS OSTAFRIKA (ODONATA)

von Douglas St. Quentin, Wien

Von dieser Gattung waren bis jetzt vier Arten, alle aus Westafrika, bekannt. Als erste Art beschrieb SELYS (Syn. Gomphines 1854, p. 34 sep.) das ♂ von *P. aethiops*. SELYS vervollständigte (Mon. Gomphines 1857, p. 111 und p. 407) die Beschreibung und beschrieb später (1878, Bull. Acad. Belge (2) 46, p. 34 sep.) auch das ♀. LONGFIELD (1936 Trans. Ent. Soc. London 85, p. 479) hält allerdings dieses ♀ für einer neuen Art zugehörig. MARTIN (1900, Bull. Mus. Hist. nat. Paris 6, p. 105) beschreibt einen *Phyllogomphus aethiops*, der, wie schon LONGFIELD (l. c.) feststellt, so von der Originalbeschreibung abweicht, daß er einer neuen Art angehören muß. LACROIX (1921, Ann. Soc. linn. Lyon 67, p. 49) beschreibt eine zweite Art, *P. Helena*, nach einem ♀, das LONGFIELD (l. c.) anstelle des von SELYS beschriebenen ♀ von *aethiops* zu dieser Art stellen möchte. KIMMINS (1931, Ann. Mag. nat. Hist. 10, 7, p. 217) beschreibt eine dritte Art, *P. coloratus*, welche *P. aethiops* nahe steht. SCHOUTEDEN (1933, Rev. Zool. Bot. afr. 23, p. 340) beschreibt eine vierte Art, *P. selysi*, deren Beschreibung durch FRASER (1949, Rev. Zool. Bot. afr. 42, p. 127-129) durch Abbildungen vervollständigt wird.

In der Sammlung des naturhistorischen Museums in Wien befindet sich ein ♂ aus