

**UNE FORME REMARQUABLE
D'ORTHOTYLUS ADENOCARPI PERRIS**

[HEM. HET. MIRIDAE],

par Eduard WAGNER, Hambourg.

En 1956 M. H. WEBER et moi, nous avons trouvé dans les Pyrénées-orientales un grand nombre d'exemplaires d'une forme intéressante d'*Orthotylus adenocarp* Perr. Cette forme vit exclusivement sur la *Genista purgans* G. G. à une altitude de 1600 à 2300 m. Elle ne se distingue de la sous-espèce type que par la structure des génitalia, par la coloration et par le mode de vie.

Le segment génital du mâle (fig. 5) est très court et large, presque trapézoïdal. Style gauche (fig. 3) allongé, sa partie apicale élargie et munie d'un bras long et courbé. Face externe du corps du paramère couverte de poils érigés. Style droit (fig. 1 + 2) étroit, sa face interne munie d'une forte dent, qui est dirigée vers le côté, partie apicale pointue et courbée, la face externe avec des fortes dents, partie médiane de

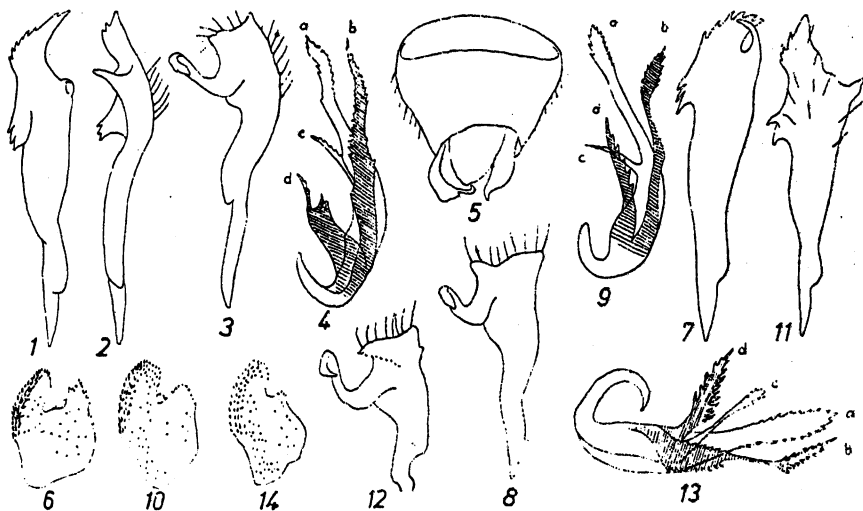


FIG. 1-6. — *O. adenocarpus purgantis*, nov. subsp. — FIG. 7-10 — *O. adenocarpus adenocarpus* Perr. — FIG. 11-14. — *O. Beieri* E. Wgn. — 1,7 + 11, style droit du ♂, vue dorsale (56 ×) 2 = id, vue latérale gauche. — 3,8 + 11, style gauche, vue dorsale (56 ×). — 4,9 + 13, baguettes chitineuses de l'ampoule du pénis, vue latérale gauche (56 ×, a-d = rameaux) — 5, segment génital du ♂, vue dorsale (22,5 ×). — 6,10 + 14 = pièce K de la paroi postérieure de la bourse copulatrice de la ♀, face interne (56 ×).