

Новый вид по опушенности волосками 2 типов — жесткими черными обычного типа и чешуйчатыми плоскими белого цвета — резко отличается от 2 других представителей рода, но вполне сходен с ними по ряду иных родовых особенностей, особенно по строению эдеагуса. Это является достаточным основанием для отнесения его к роду *Salicarus*.

Материал. Таджикистан (ущелье Кондара, 15 VI 1937, 30 VI 1943, 10, 16 и 28 VI, 8 и 9 VII 1955, 13 VI 1956, 23 экз., разные сборщики); Узбекистан (р. Ангрен, 15 км СВ г. Ангрен, 18 V 1966, 13 экз., на иве, Кержнер); Казахстан (хр. Каржангау: тугай Угама, 17 VIII 1939, 6 экз., на иве, Обухова); Чимкентская обл., Тюлькубас, 18 VI 1966, 1 экз., на иве, Асанова); Киргизия (Ферганский хр., Гава, 3 VIII 1937, 2 экз., Кириченко). Всего 45 экз. Голотип (самец) из Таджикистана (Кондара).

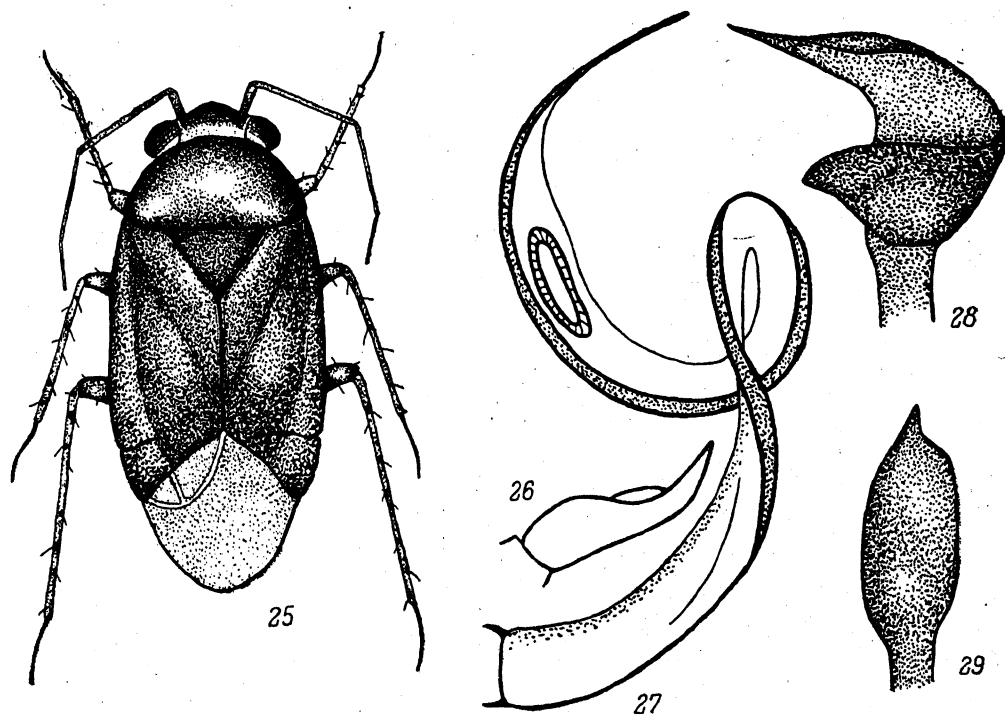


Рис. 25—29. *Salicarus halimodendri* sp. n.

25 — самец, 26 — коготок, 27 — эдеагус, 28 — левый и 29 — правый парамеры.

По-видимому, замещает *S. roseri* на востоке Средней Азии, где также живет на плодоносящих ивах. В Копетдаге пока выявлен только *S. roseri* (ущелье Айдере, 31 V 1974 и Чандырская долина, 20 V 1975), отличающийся от европейских особей меньшими размерами и укороченными усиками.

Salicarus (Salicarus) halimodendri Putshkov, sp. n.

Тело (рис. 25) от темно-коричневого или черного до светло-бурого или желтого, часто с остатками черных пятен, особенно на голове. Верх тела густо покрыт светлыми, по длине близкими к толщине 2-го членика усиков узкими чешуйчатыми волосками. Такие же чешуйчатые волоски расположены и на боках груди. В зависимости от угла зрения часть волосков проецируется своей сплошной стороной, а другая — узкой, почему кажется, что волоски эти разного типа. Голова при осмотре спереди между глаз дуговидно выгнутая. У темных особей на затылке она всегда белая, а у светлых темно-коричневый цвет имеют только глаза, 2 симметрично размещенных пятна на лбу (составленных из 3—5 поперечных полосок каждое) и наличник. Ширина головы в 1.4—1.5 раза превышает длину, а темя в 1.9—2.1 (самцы) или 2.35—2.70 (самки) раза шире глаза. Усики от темно-коричневых (чаще только 2 первых членика) до светло-бурых, 2-й членик их слегка утолщен к вершине, у самцов немного длиннее и толще, чем у самок. Длина усиков около 3.1—3.3 (самцы) или 2.6—2.7 мм (самки) при соотношении длины члеников 7—8 : 25—32 : 11—15 : 9—10 (верхний предел более характе-