

зан с *Helichrysum ageratum* и попадался по опушкам сосновых посадок на песках. Личинки и имаго обычно сидят на земле, среди обломков растений и листьев приземной части цмина. Изредка они выбираются в средний ярус растений и тогда попадают при кошении. Ползают они медленно, но от опасности спасаются крупными прыжками.

Вид назван в честь Константина Владимировича Арнольди, приложившего много труда для изучения фауны насекомых северо-востока Украины.

***Piezocranum medvedevi* Putshkov sp. n.**

Самка короткокрылой формы (рис. 3, 1). Тело короткое и широкое, сплошь черное со слабым маслянистым блеском; переднеспинка и надкрылья в поперечно-морщинистой пунктировке. Сверху волоски на теле светлые, не густо размещенные, очень короткие и тесно прижатые к его поверхности. Низ тела также опушен светлыми волосками, но не-

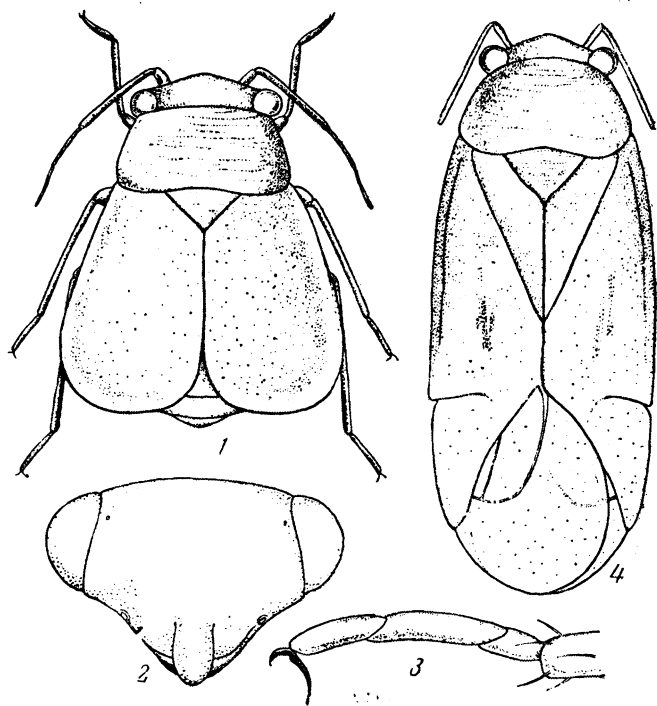


Рис. 3. *Piezocranum medvedevi* Putshkov sp. n.
1 — короткокрылая самка, 2 — голова самки, вид спереди, 3 — лапка задней ноги, 4 — полнокрылый самец

сколько более длинными, особенно в вершинной части брюшка, где они полуприподняты.

Голова сильно наклонена, в 1,5 раза шире своей длины (рис. 3, 2). Затылок, если смотреть сверху, в 3,6—4,1 раза шире глаза. Глаза темно-коричневые, крупные, слабо выпуклые. Усики желтые, оба вершинных членика несколько темнее основных. 2-й членик до середины длины палочковидный, а далее в направлении к вершине слегка расширяется; волоски на нем тонкие, одни немногим длиннее толщины членика, другие чуть короче ее. Хоботок толстый, едва достигающий до тазиков средних ног.

Переднеспинка в 2,3—2,5 раза короче своей ширины по заднему краю; передний и боковые края ее почти прямые, а задний у середины слегка вогнут. Мозолистые возвышения выражены несколько неясно.