
Description de la femelle de *Systellonotus thymi* Signoret [HET. MIRIDAE]
par J. PÉRICART

Systellonotus thymi Signoret, 1859, in DEYROLLE, Nov. Guide, p. 49 (♂).

♀, nov. — Brachyptère, myrméciforme, brun noir assez brillant, très finement pubescent.

Tête. — Globuleuse, très finement et éparsément pubescente, les poils un peu

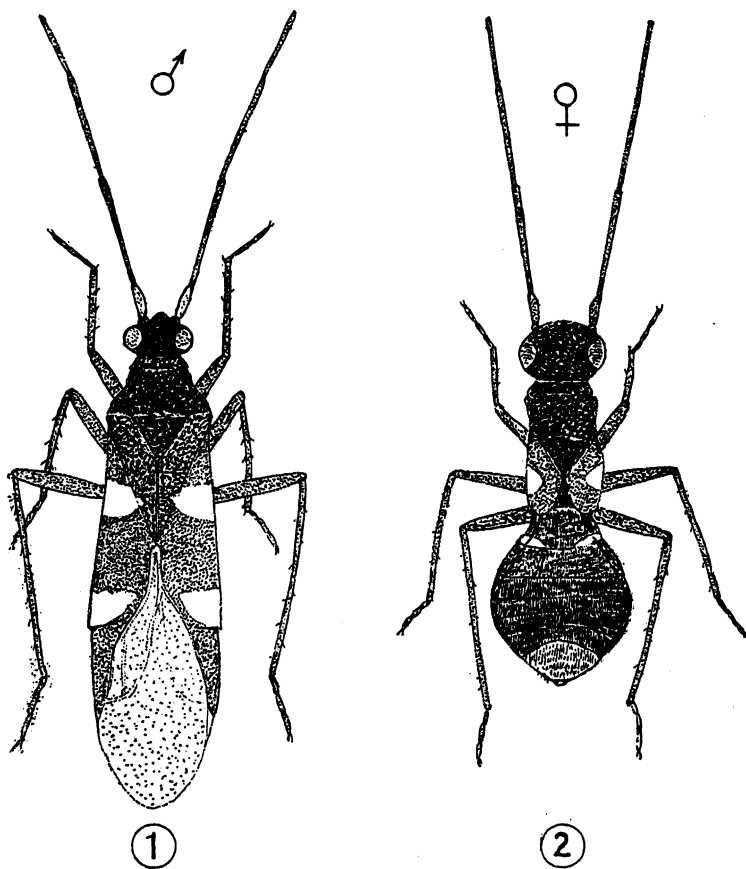


Fig. 1 et 2. — 1, *Systellonotus thymi*, ♂. — 2, *id.*, ♀.

plus grands et plus relevés sur le post-clypeus. Rapport diatone/diamètre oculaire (insecte vu de dessus) de l'ordre de 4,90. Rapport synthlipsis/diamètre oculaire (insecte vu de dessus) de 2,90. Rapport hauteur/largeur (insecte vu de face) de 1,10.

Antennes brunes, le premier article et la moitié basale du second plus clairs ; longueur : 0,80 fois celle du corps ; articles 1 à 4 dans les proportions 1-3,05-2,80-2,20.

Rostre robuste, atteignant l'extrémité des hanches postérieures.

Prothorax. — Globuleux ; scutellum équilatéral.

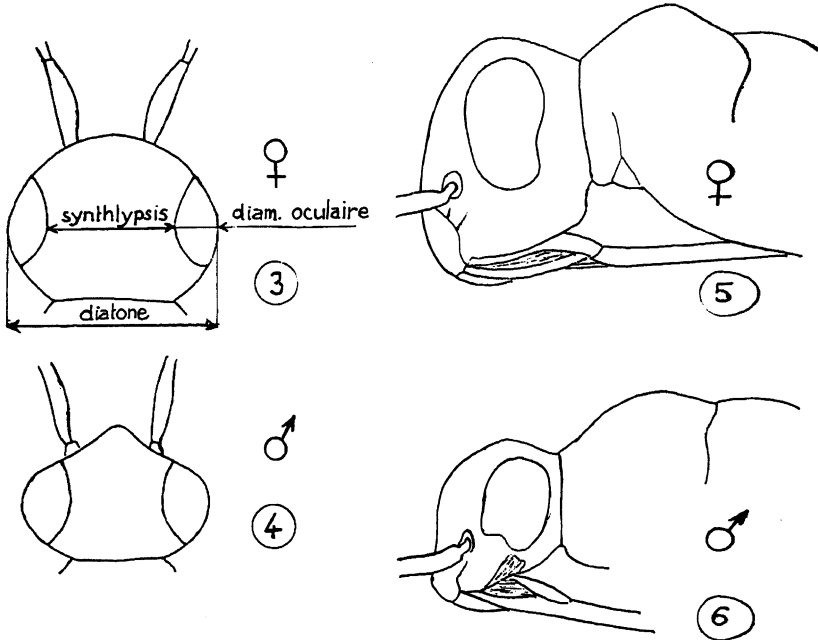


Fig. 3 à 6. — 3, tête vue de dessus, ♀. — 4, *id.*, ♂. — 5, tête vue de profil, ♀. — 6, *id.*, ♂.

Elytres. — Rudimentaires, sans subdivision, atteignant à peine le tiers du second tergite abdominal ; environ deux fois aussi longs que le scutellum ; arrondis à l'apex ; brun noir avec une tache médio-latérale blanchâtre.

Abdomen. — Finement pubescent ; sa plus grande largeur à la suture des tergites 4-5 ; brun foncé avec deux taches jaunes sur le bord distal du second tergite, ces taches se prolongeant sur le connexivum.

Pattes. — Brunes, élancées, genoux légèrement éclaircis ; sommet des hanches postérieures jaunâtre. Rapport longueur du tibia postérieur/longueur du tarse postérieur de 3,30.

Taille. — 3 mm. Varie de 3 à 3,5 dans la série typique, suivant le développement de l'abdomen (femelles gravides).

Description faite sur un néallotype et trois paratypoides, dans ma collection (1).

(1) Nous avons capturé, en juin-juillet 1962, 4 ♂ et 7 ♀ de cette espèce en Cerdagne (Pyrénées-Orientales), aux environs des localités de Saïflagouse et Targassonne (1 300 à 1 500 m d'altitude).

Néallotype (♀), Causse Méjean, 1 000 m d'altitude, près de l'aérodrome de Florac (Lozère). Lieu aride, sous une pierre, le 22-VI-1960 (*J. Péricart*). — *Paraty-poïdes* (♀), Causse Méjean, 900 m d'altitude, sur le rebord du plateau au droit de La Malène. Lieu aride, sous les pierres, par temps très chaud, le 16-VI-1960. Trois exemplaires, capturés en compagnie de trois ♂ (*J. Péricart*).

N.B. — La comparaison des exemplaires ♂ cités ci-dessus avec ceux de la collection Puton du Muséum national d'Histoire naturelle de Paris donne toute certitude pour l'identité des ♀.
