

pálida, ápice negro; membrana fusca, nervuras pardas.

Lado inferior com região esternal parda, xifo, propleura inferiormente, coxas, bases dos fêmures e porção mediana ventral do abdome pálidos, fêmures, tíbias e tarsos pardos.

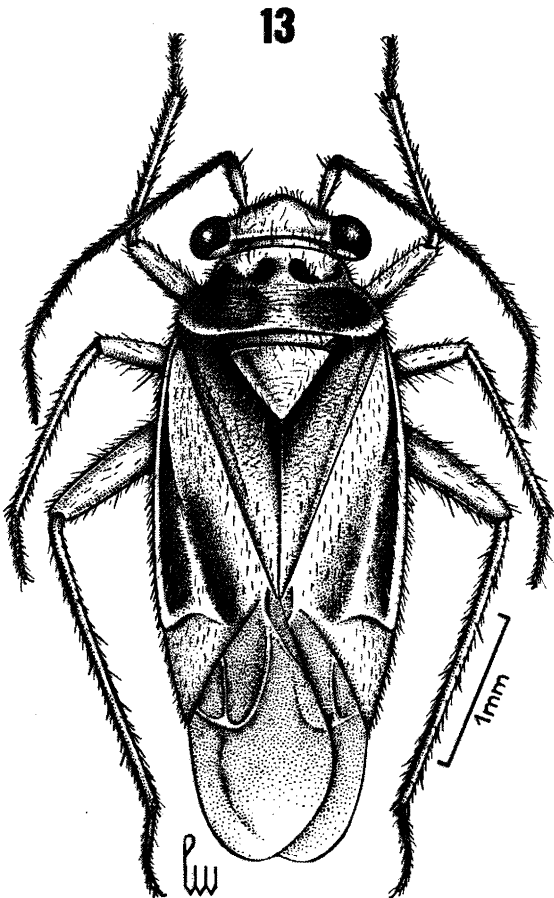
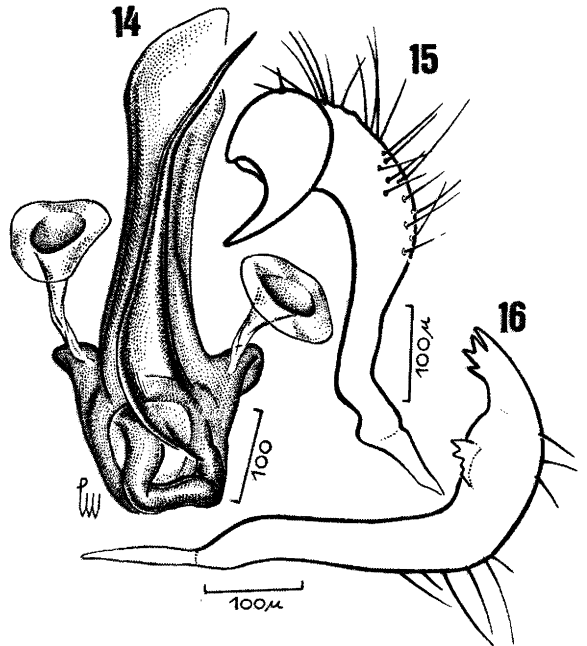


Fig. 13 – *Hadronemella tucumana* n.sp., macho, holótipo.

Pubescência com cerdas negras, erectas, longas, pêlos prateados (sob luz incidente), adpressos, olhos grandes, salientes para fora e para cima, vértice deprimido, carena com cerdas longas e erectas, calos salientes, escutelo com fossa basal, cúneo duas vezes mais longo que largo na base, rostro alcançando as coxas medianas.

Fêmea: comprimento 4,0 mm, cabeça 1,0 mm, vértice 0,60 mm (muito mais largo que no macho), cúneo e membrana curtos. O endocório e o cúneo são pálidos. Demais características como no macho.



Hadronemella tucumana n.sp.: Fig. 14 – pênis; Fig. 15 – parâmetro esquerdo; Fig. 16 – parâmetro direito.

Genitália do macho: Pênis (Fig. 14) com vesícula tendo um espículo alongado e afilado para o ápice, simples, teca bem desenvolvida. Parâmetro esquerdo (Fig. 15) fortemente curvo, com cerdas longas. Parâmetro direito (Fig. 16) com pequeno lobo denteado na região subapical e quatro dentes apicais.

Holótipo: macho, Tucuman, Argentina, XII, '49, Wygodzinsky col., na coleção do autor. **Parátipos:** 1 macho e 2 fêmeas, mesmas indicações que o tipo.

Difere das demais espécies pela coloração e estrutura da genitália do macho.

Hesperolabops spinosus n.sp.

(Figs. 17-20)

Caracterizada pela coloração geral do corpo e pela morfologia da genitália do macho.

Macho: comprimento 4,8 mm, largura 2,1 mm. **Cabeça:** comprimento 0,3 mm, largura 1,2 mm, vértice 0,24 mm. **Antena:** segmento I, comprimento 0,5 mm; II, 1,0 mm; III, 0,7 mm; IV, 0,4 mm. **Pronoto:** comprimento 0,9 mm, largura na base 1,6 mm. **Cuneus:** comprimento 1,20 mm, largura na base 0,60 mm (holótipo).