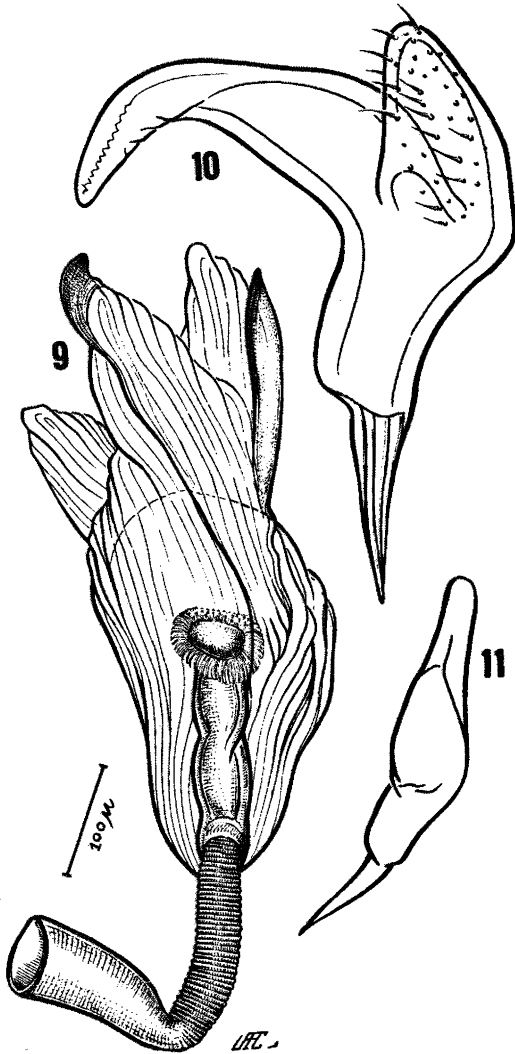


Pronoto trapezoidal, margens laterais finas, levemente carenadas, calos obsoletos, colar deprimido, ângulos umerais largamente arredondados, margem posterior reta; mesoescuto descoberto; escutelo relativamente grande, plano, afilado para o ápice.



*Ganocapsinus argentinus* n.sp.: Fig. 9 – vésica do edeago; Fig. 10 – parâmero esquerdo; Fig. 11 – Parâmero direito.

Hemiélitros muito alargados e arredondados na porção mediana do cório e embólio, este último um pouco mais longo no ápice, fratura cuneal muito larga e profunda, cúneo foliáceo, arredondado externamente e no ápice; membrana longa, nervura cubital arredondada.

Pernas longas e finas, exceto os fêmures posteriores que são desenvolvidos; parempódia convergente.

Espécie tipo do gênero: *Gaveanus incisuratus* n.sp.

Pertence ao grupo de gêneros com vértice marginado e carenado, com cerdas eretas, embora flexíveis. Difere dos demais gêneros do grupo pela forma do hemiélitro (fratura cuneal e alargamento lateral do cório e embólio).

*Gaveanus incisuratus* n.sp.

(Fig. 12)

Caracterizada pelas suas dimensões e coloração geral.

*Fêmea*: comprimento 2,6 mm, largura 1,8 mm. *Cabeça*: comprimento 0,2 mm, largura 0,6 mm, vértice 0,32 mm. *Antena*: segmento I, comprimento 0,3 mm; II, 0,9 mm; III, 0,5 mm; IV, 0,4 mm. *Pronoto*: comprimento 0,4 mm, largura na base 0,8 mm. *Cúneo*: comprimento 0,44 mm, largura na base 0,24 mm (holótipo).

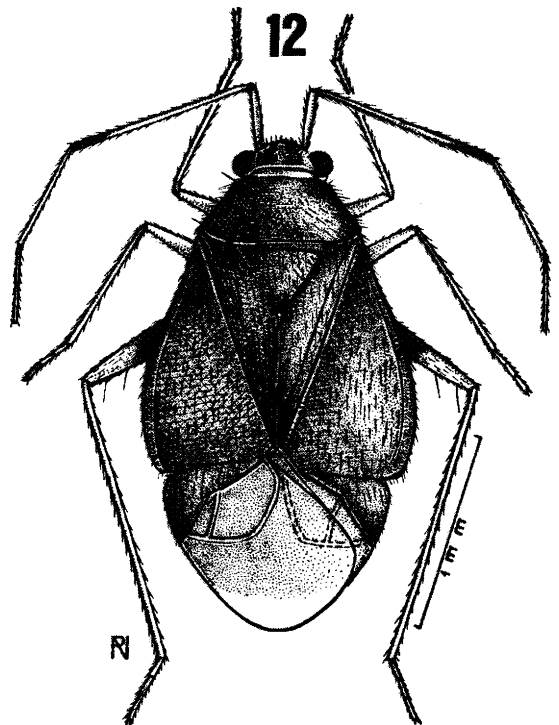


Fig. 12 – *Gaveanus incisuratus* n.sp., fêmea holótipo.