

# Mirídeos neotropicais CCXXXVIII: Descrições de três espécies novas do Estado do Amazonas (Hemiptera)

José C. M. Carvalho (\*)

## Resumo

Descrição de 3 espécies de mirídeos (Hemiptera) da região de Manaus: *Platyscytus manauensis* n. sp., P. das Laranjeiras; *Anomalocornis ariasis* n. sp., P. das Laranjeiras e *Auchus schubarti* n. sp., Br-174 no Km 153, Amazonas.

Este é o segundo trabalho em que o autor descreve mirídeos (Hemiptera) da região de Manaus, coligidos por colegas do Instituto Nacional de Desquisas da Amazônia, especialmente por Norman D. Penny e Jorge Arias. O material tipo acha-se depositado na coleção entomológica do INPA.

A fragilidade dos exemplares não permitiu a dissecação das genitálias. Como são representantes de gêneros bem conhecidos e com número de espécies limitadas, a ilustração do holótipo servirá para caracterizar bem cada uma.

As ilustrações no texto são de autoria de Paulo Roberto Nascimento, sob supervisão do autor.

O autor deseja consignar seus agradecimentos aos colegas de Manaus que coligiram essas três interessantes espécies novas da família Miridae.

### *Platyscytus manauensis* n. sp.

(Fig. 1)

Caracterizada pela coloração do corpo.

*Fêmea*: Comprimento 2,6 mm, largura 1,0 mm. *Cabeça*: Comprimento 0,1 mm, largura 0,4 mm, vértice 0,24 mm. *Antena*: Segmento I, comprimento 0,2 mm; II, 0,6 mm; III, 0,1 mm; IV, 0,1 mm. *Pronotum*: Comprimento 0,7 mm, largura na base 0,7 mm. *Cúneo*: Comprimento 0,32, largura na base 0,24 mm (holótipo).

Coloração geral pálido-amarelada ao ocráceo com manchas avermelhadas; olhos, faixa longitudinal sobre as margens laterais do pronoto, escutelo (exceto ângulos basais), faixa transversal irregular no cório, ao nível da extremidade apical do clavo, manchas coalescentes de cada lado da comissura corial, extremo ápice do embolio e extremidade apical do cúneo vermelhos, faixa transversal irregular da porção sub-basal do cúneo cor de laranja ou abóbora; membrana translúcida.

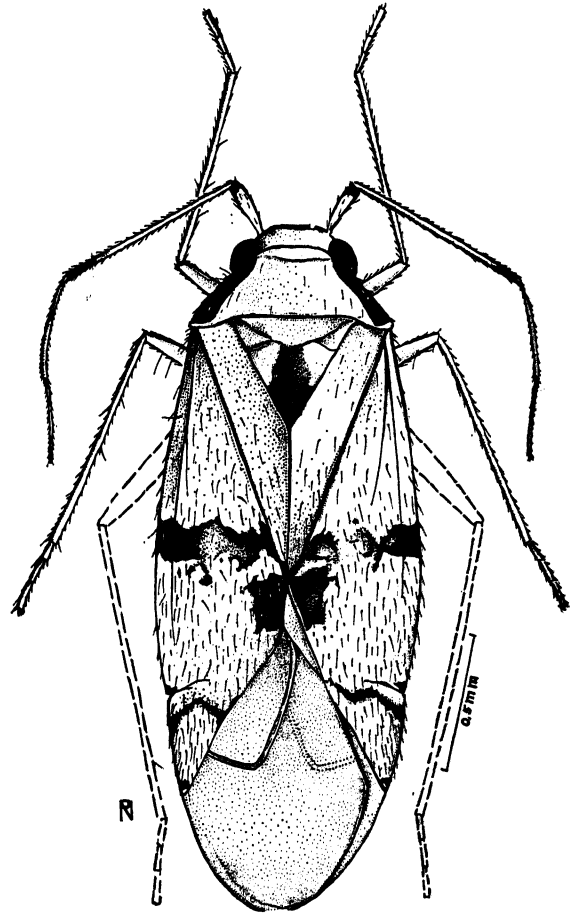


Fig. 1 — *Platyscytus manauensis* n. sp. fêmea, holótipo.

(\*) — Museu Nacional, Rio de Janeiro. Bolsista do Conselho Nacional de Desenvolvimento Científico e Tecnológico (CNPq).