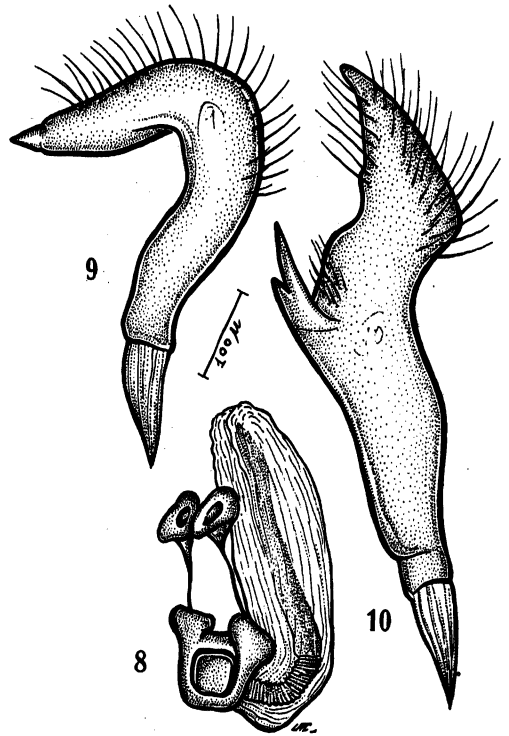


0,8 mm, vértice 0,40 mm. *Antena*: segmento I, comprimento 0,4 mm; II, 0,8 mm; III, 0,4 mm; IV, 0,4 mm. *Pronoto*: comprimento 0,8 mm, largura na base 1,8 mm, *Cúneo*: comprimento 0,60 mm, largura na base 0,40 mm (holótipo).

Coloração geral lutescente-acastanhada; olhos, escutelo, clavo além do ápice do escutelo, porção comissural do cório, membrana e ápice do cúneo negros. Antena com segmento I lutescente, segmentos II-IV negros.

Vértice liso, rostro alcançando as coxas medianas, pronoto fortemente pontuado, calos lisos, hemélitro de lados paralelos, cúneo menos de duas vezes mais longo que largo na base.

*Genitália*: Pênis (fig. 8) simples, do tipo Bryocorini. Parâmero esquerdo (fig. 9) fortemente recurvado, terminando em ponta aguda. Parâmero direito (fig. 10) característico, tendo em sua região mediana um prolongamento com dois espinhos desiguais. Pigóforo (figs. 11, 12) prolongado sob forma de dois lobos distintos na margem lateral esquerda.



*Neofurius parauara* n.sp. — Fig. 8: Pênis; fig. 9: parâmero esquerdo; fig. 10: parâmero direito.

*Fêmea* desconhecida.

*Holótipo* macho, Belém, Mocambo, Brasil, Pará, M.F. Torres col., na coleção do autor.

Aproxima-se de *Neofurius urucuanus* Carvalho & Hsiao, 1954, diferenciando-se pela pilosidade do corpo muito mais curta, rostro mais longo e sobretudo pela estrutura da genitália do macho.

O nome parauara é dado em alusão à sua região de ocorrência, ou seja, o Estado do Pará.

*Neofurius urucuanus* Carvalho & Hsiao, 1954

(Figs. 13-16)

Esta espécie descrita por Carvalho & Hsiao, 1954 (Rev. Brasil. Ent., R. Jan., 1: 139-149, figs.) não teve a genitália do macho devidamente ilustrada, o que está sendo feito no presente trabalho. O pênis (fig. 13) é simples, tipo Bryocorini. Parâmero esquerdo (fig. 14) curvo e fortemente afilado para a extremidade apical. Parâmero direito (fig. 15) característico e de forma complexa como mostra a ilustração. Pigóforo (fig. 16) com um prolongamento em forma de tubérculo curvo

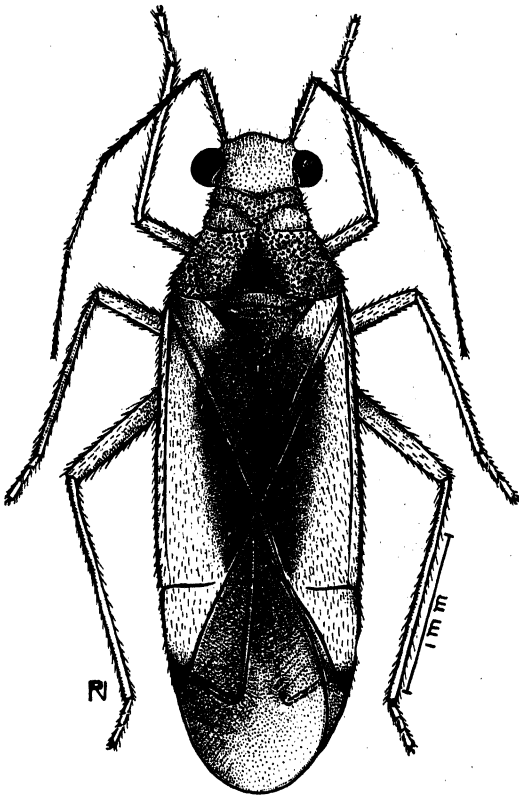


Fig. 7 — *Neofurius parauara* n.sp., macho, holótipo.