

pela presença de duas manchas pálidas bem evidentes no escutelo e pelas manchas claras semilunares no ângulo interno do cuneo.

O nome da espécie é alusivo ao local de coleta onde no momento se constrói a barragem hidrelétrica de Tucuruí, Estado do Pará.

*Platyscytus tucuruensis* n.sp.

(Fig. 6)

Caracterizada pela coloração do corpo e por suas dimensões.

*Fêmea*: comprimento 2,4 mm, largura 0,9 mm. *Cabeça*: comprimento 0,2 mm, largura

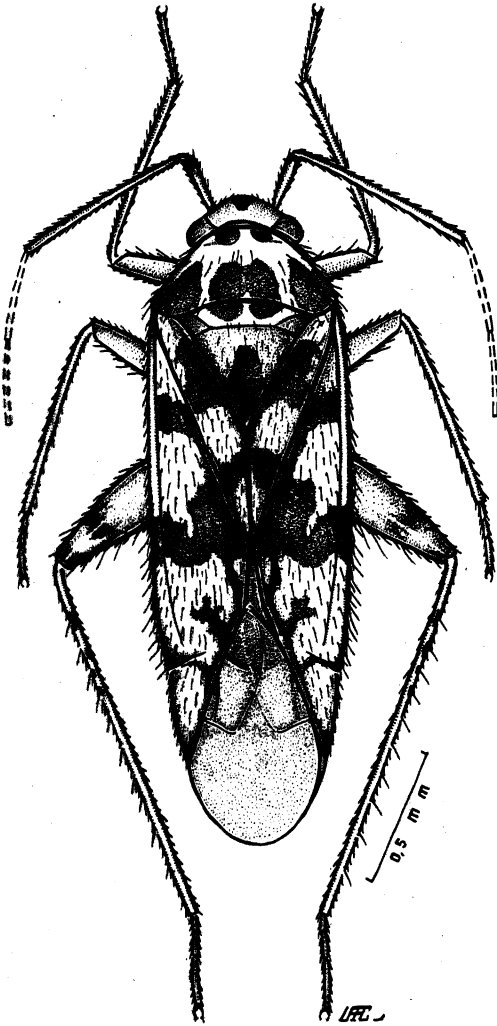


Fig. 6 - *Platyscytus tucuruensis* n.sp., fêmea, holótipo.

0,5 mm, vértice 0,28 mm. *Antena*: segmento I, comprimento 0,2 mm; II, 0,8 mm; III e IV mutilados. *Pronoto*: comprimento 0,3 mm, largura na base 0,8 mm. *Cuneo*: comprimento 0,36 mm, largura na base 0,20 mm (holótipo).

*Coloração geral* ocrácea a citrina com manchas avermelhadas; olhos, mancha longitudinal na frente, ápice e base do segmento I da antena, 2 manchas anteriores aos calos, 2 manchas junto aos ângulos umerais, 1 mancha recobrimdo a porção posterior mediana do disco e meio do mesoes-cuto (com fina linha mediana ocrácea), 1 mancha no escutelo (cobrindo região mediana e parte apical), clavo na porção sub-basal (irregularmente) e 2 manchas subapicais, cório na região sub-basal, faixa mediana transversal irregular atingindo a margem externa do embólio, lados da comissura e faixas oblíquas apicais, ápice do embólio, cuneo nas margens e no ápice avermelhados. Lado inferior pálido-amarelado, ápice dos fêmures posteriores com dois anéis e tíbias posteriores com alguns pontos avermelhados.

*Características morfológicas*: Rostro atingindo além das coxas posteriores (meio do abdômen), fronte arredondada, proeminente, olhos comprimidos, grandes, pubescência longa, fina e erecta, pronoto liso, tíbias III com espinhos negros, os da base com pontos avermelhados na inserção, fêmures III desenvolvidos.

*Macho* desconhecido.

*Holótipo* fêmea, Tucuruí, Pará, Brasil, I.1979, M. Alvarenga col., na coleção do autor.

Esta espécie é colocada no gênero *Platyscytus* Reuter, devido ao seu aspecto geral. Não foi possível a obtenção de macho para estudo da genitália. Difere das demais espécies do gênero pela coloração geral do corpo no qual destaca a cor avermelhada distribuída conforme a ilustração.

O nome da espécie é dado em alusão ao local onde foi coligida: atual sede da futura represa hidrelétrica de Tucuruí, Estado do Pará.

*Neofurius parauara* n.sp.

(Figs. 7-12)

Caracterizada pela coloração do corpo e pela estrutura da genitália do macho, inclusive o pigóforo.

*Macho*: comprimento 4,0 mm, largura 1,2 mm. *Cabeça*: comprimento 0,4 mm, largura