

Gauchocoris n. gen.

Mirinae, Mirini. Corpo alongado, brilhante, rugoso-pontuado superficialmente, recoberto de pubescência semi-adpressa curta, pêlos da cabeça e lados do pronoto anteriormente mais longos. Cabeça vertical, olhos contíguos ao pronoto, comprimidos; loro, proeminente; rostro alcançando as coxas posteriores; antena com segmento I tão longo quanto o comprimento da cabeça, segmento II mais grosso que o I (na parte apical), segmentos III-IV afilados, pêlos antenais mais curtos que a grossura dos segmentos.

Pronoto trapeziforme, rugoso-pontuado superficialmente, calos pouco salientes, margens laterais abauladas, ângulos umerais arredondados, margem posterior reta; mesoescuto parcialmente coberto, escutelo plano, distintamente rugoso.

Hemélitro distintamente rugoso-pontuado superficialmente, embólio bem evidente apenas no terço basal, fratura cuneal profunda, cúneo arredondado na margem externa, membrana biareolada.

Pernas relativamente curtas e grossas, fêmures e tíbias revestidas de pêlos curtos, estas últimas com espinhos esparsos.

Espécie tipo do gênero: *Gauchocoris sulinus* n.sp.

O gênero possui o aspecto geral de *Capsus* Fabricius, 1803, diferenciando-se por ter o pronoto muito superficialmente rugoso-pontuado, pelo maior comprimento do segmento I da antena, segmento II muito menos engrossado na parte apical e pubescência mais acentuada.

***Gauchocoris sulinus* n. sp.**

(Figs. 7-10)

Caracterizada pela coloração do corpo e pela estrutura da genitália do macho.

Macho: Comprimento 4,6 mm, largura 1,9 mm. **Cabeça:** comprimento 0,2 mm, largura 0,8 mm, vértice 0,44 mm. **Antena:** segmento I, comprimento 0,8 mm; II, 1,5 mm; III, 0,6 mm; IV mutilado. **Pronoto:** comprimento 0,8 mm, largura na base 1,5 mm. **Cúneo:** comprimento 0,64 mm, largura na base 0,36 mm.

Coloração geral: Preta, brilhante; cabeça com a fronte, jugo (no ápice e na base), porção lateral e apical do clipeo, lado da gena e búcua pálido-amarelados; olhos e segmento I da antena castanho-claros, segmento I do rostro pálido. Lado inferior preto; base das coxas e fendas coxais, margem dos tergitos abdominais e pontos submedianos nos segmentos IV-IX brancos, pernas castanhas, fêmures com pontuações pálido-amareladas, mais claros na parte basal posteriormente, tíbias castanho-escuras, as anteriores e medianas com dois e as posteriores com três anéis pálidos, tarsos mais claros com o segmento apical escuro.

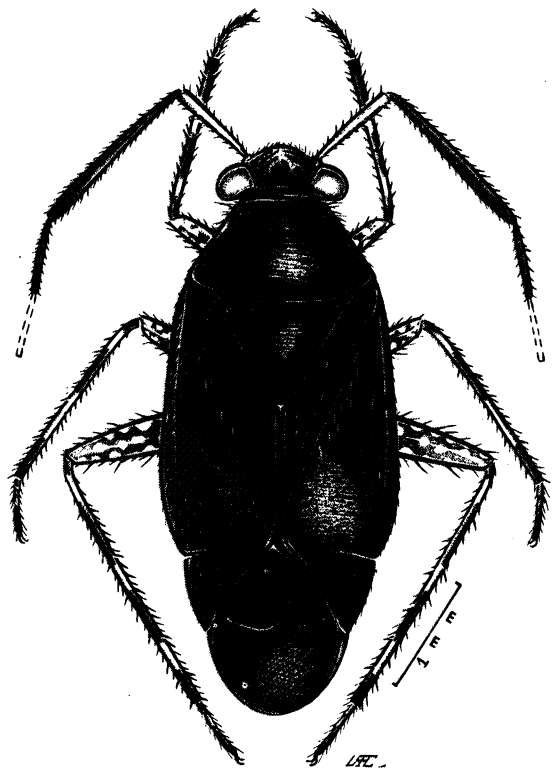


Fig. 7 – *Gauchocoris sulinus* n.sp., macho, holótipo.

Características morfológicas: Como descrito para o gênero.

Genitália: Pênis (fig. 8) com longo espículo retorcido na porção mediana. Parâmero esquerdo