

Genitalia: Pênis (fig. 19) com vésica característica, mostrando cerca de seis espículos esclerosados de forma e tamanhos diferentes e lobos membranosos com denticulos em sua superfície. Parâmetro esquerdo (fig. 20) dilatado na base, estreitado na parte subapical, afilado no ápice. Parâmetro direito (fig. 21) pequeno, terminado em ponta esclerosada.

Fêmea desconhecida.

Holótipo macho, República Argentina: Tucuman, 4.300 m, 1.XI.1964, W.Weyrauch, Ex-col. Weyrauch, na Coleção do Instituto Miguel Lillo, Tucuman. **Parátipo** macho, mesmas indicações que o holótipo, na coleção do autor.

Difere das demais espécies do gênero *Prepops* Reuter pela morfologia especial da vésica do aedeagus e pela coloração do corpo.

***Sericophanes sulinus* n. sp.**

(Figs. 22-25)

Caracterizada pela coloração do corpo e pela morfologia da genitalia do macho.

Macho: comprimento 3,6 mm, largura 0,9 mm. **Cabeça:** segmento I, comprimento 0,4 mm, largura 0,6 mm, vértice 0,32 mm. **Antena:** segmento I, comprimento 0,2 mm; II, 1,1 mm; III, 0,7 mm; IV, 0,6 mm. **Pronoto:** comprimento 0,6 mm, largura na base 0,9 mm. **Cúneo:** comprimento 0,56 mm, largura na base 0,40 mm (holótipo).

Coloração geral ocrácea com áreas castanhas e pruinosa prateada; cabeça, pronoto e escutelo ocráceos a testáceos, olhos castanhos, antena,

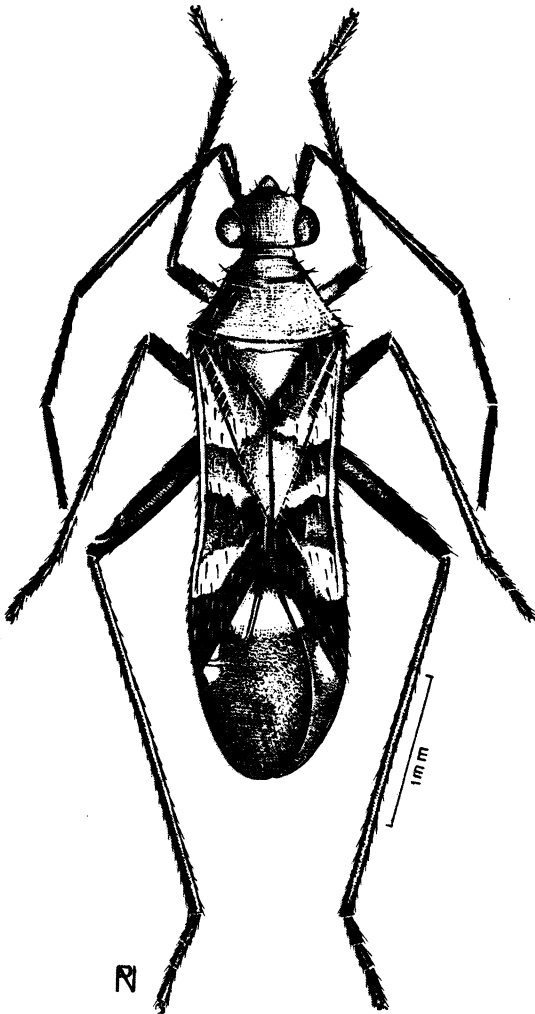
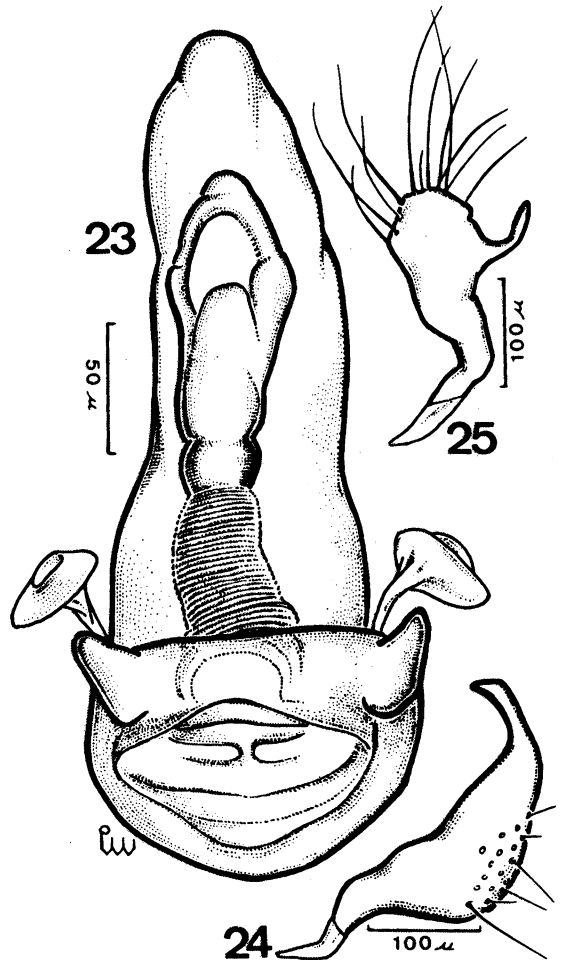


Fig. 22 — *Sericophanes sulinus* n. sp., macho, holótipo.



Sericophanes sulinus n. sp. — Fig. 23: Pênis; fig. 24: parâmetro esquerdo; fig. 25: parâmetro direito.