

*Orthotylus sulinus* n. sp. — Fig. 11: Pênis; fig. 12: parâmero esquerdo; fig. 13: parâmero direito.

comprimento 0,2 mm; II, 0,9 mm; III, 0,7 mm; IV, mutilado.

*Holótipo* macho, *República Argentina*: San Jeronimo, San Luis, 1974, na Coleção do Museu Argentino de Ciências Naturais "Bernardino Rivadavia", Buenos Aires. *Alótipo* fêmea, mesmas indicações que o holótipo. *Parátipo* fêmea, idem, na coleção do autor.

Difere das demais espécies neotrópicas de *Orthotylus* Fieber, pela morfologia peculiar da genitália do macho.

***Polymerus carpinteroi* n. sp.**

(Figs. 14-17)

Caracterizada pela coloração do escutelo e pela morfologia da genitália do macho.

*Macho*: comprimento 2,7 mm, largura 1,6 mm. *Cabeça*: comprimento 0,3 mm, largura 0,8 mm, vértice 0,40 mm. *Antena*: segmento I, comprimento 0,2 mm; II, 1,4 mm; III-IV, mutilados. *Pronoto*: comprimento 0,7 mm, largura na base 1,2 mm. *Cúneo*: comprimento 0,40 mm, largura na base 0,48 mm (holótipo).

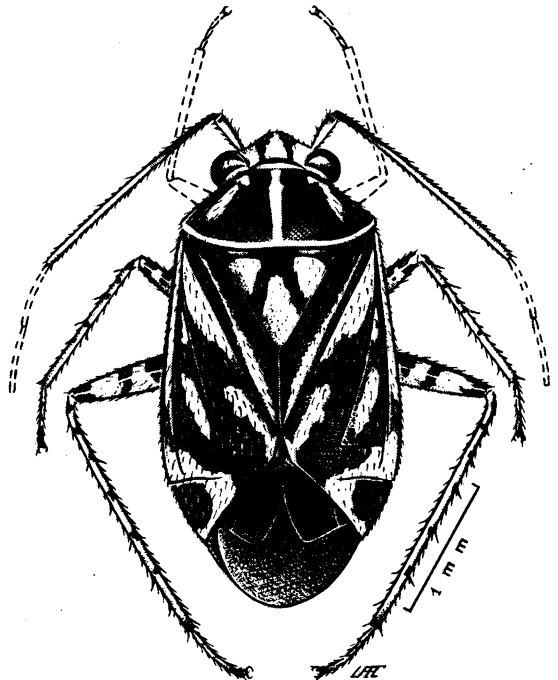


Fig. 14 — *Polymerus carpinteroi* n. sp., macho, holótipo.