

Hadronemisca argentina n. sp. — Fig. 2: Pênis; figs. 3 e 4: parâmetro esquerdo; fig. 5: parâmetro direito.

tígua à sutura claval, de tonalidade mais clara; membrana fusca. Lado inferior do corpo de coloração negra, lados da cabeça (exceto clipeo), xifo do prosterno inferiormente, região posterior da propleura, ápice das coxas e ápice dos fêmures, pálido-amarelados.

Segmento I da antena com pêlos curtos e cerdas erectas, as do segmento II bastante curtas e esparsas, calos túmidos, tíbias posteriores com pêlos comuns e algumas cerdas espiniformes de comprimento maior que a grossura da tíbia.

Genitália: Pênis (fig. 2) com teca laminar, gonoporo secundário sem papilas, vésica do aedeagus sem espículos esclerosados. Parâmetro esquerdo (figs. 3,4) com dentículos espiniformes de um lado, ápice com bifurcação rasa. Parâmetro direito (fig. 5) muito curvo, irregular.

Fêmea: desconhecida.

Holótipo macho, República Argentina: S. Jerônimo, San Luis, 1972, na coleção do Museu Argentino de Ciências Naturais "Bernardino Rivadavia", Buenos Aires. **Parátipos:** três machos, mesmas indicações que o holótipo e Merlo, San Luis, 1972, D. Carpintero, nas coleções do Museu acima e do autor.

Difere das demais espécies do gênero pela sua pequena dimensão e pela morfologia da genitália do macho.

***Hadronemisca saltensis* n. sp.**

(Figs. 6-9)

Caracterizada pela coloração do corpo, tamanho e pela morfologia da genitália do macho.

Macho: comprimento 4,1 mm, largura 1,5 mm. **Cabeça:** comprimento 0,2 mm, largura 0,8 mm, vértice 0,44 mm. **Antena:** segmento I, comprimento 0,3 mm; II, 1,3 mm; III, 0,8 mm;

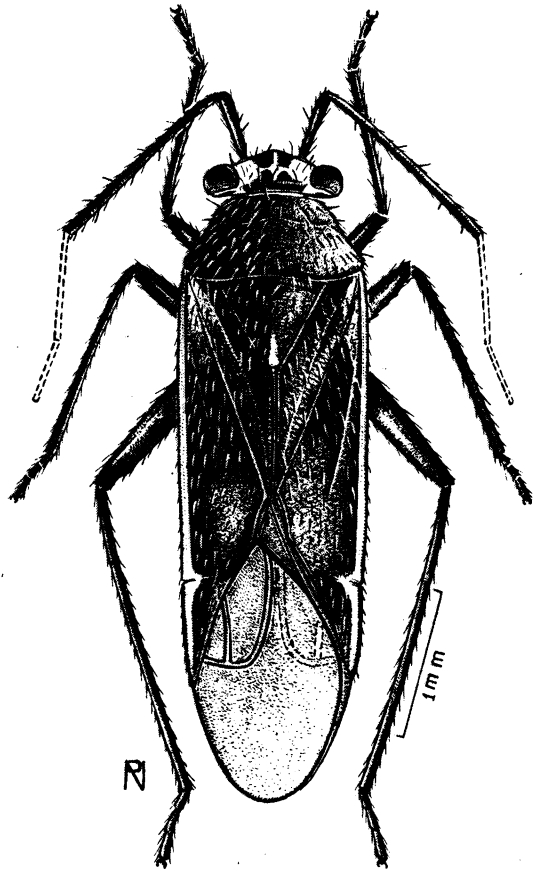


Fig. 6 — *Hadronemisca saltensis* n. sp., macho, holótipo.

IV, mutilado. **Pronoto:** comprimento 0,5 mm, largura na base 1,0 mm. **Cúneo:** comprimento 0,60 mm, largura na base 0,28 mm.

Coloração geral pardo-escuro a preta; cabeça com estreita faixa mediana no vértice, duas faixas largas na margem interna dos olhos (uma de cada lado), metade apical do embólio e cúneo externamente pálido-amarelada, membrana fusca.

Lado inferior pardo a negro, lados da cabeça (juga, lora e gena), porção posterior da propleura, coxas anteriores (exceto mancha negra sub-basal anteriormente), coxas medianas e posteriores na parte apical, trocanteres pálido-amarelados.

Antenas com pêlos comuns e cerdas finas, erectas, bastante numerosas nos segmentos III e IV, vértice notadamente largo, calos pouco intumescidos.

Genitália: Pênis (fig. 7) com teca laminar, vésica com dois espículos esclerosados providos de dentes ao longo de sua extensão, gonoporo secundário sem papilas. Parâmetro esquerdo (fig. 8) fal-