

posterior, faixa oblíqua do hemiélitro (estreitando-se para o ápice) abrangendo a porção basal externa do clavo e a porção basal interna do cório em sua maior extensão, base do embólio e faixa transversal cobrindo a região basal do cúneo e pequena parte da região apical do cório, pálido-amareladas; membrana fusca; antena negra, metade basal do segmento II e área basal do segmento III, pálidos. Lado inferior, inclusive coxas e fêmures, castanho-escuros a negros (exceto a coxa anterior que é pálida); tíbias e tarsos pálido-amarelados, inclusive os espinhos.

Corpo com pilosidade erecta a semi-erecta, disco do pronoto levemente rugoso, cabeça acutuadamente afilada para frente.

*Macho* desconhecido.

*Holótipo*: fêmea, Sinop, 12°31'S, 55°37'W, Br 163 Km 500 a 600, Mato Grosso, Brasil, 350m, IX.1974, Alvarenga e Roppa, na coleção do primeiro autor. *Parátipo*: fêmea, mesmas indicações que o holótipo.

Diferencia-se das demais espécies do gênero pela coloração geral do corpo.

*Peruanocoris pilosus* n. sp.

(Figs. 2-6)

Caracterizada pela coloração do corpo, pela pilosidade fina, longa, erecta e pela morfologia da genitália do macho.

*Macho*: Comprimento 5,1 mm, largura 2,1 mm. *Cabeça*: comprimento 0,5 mm, largura 1,3 mm, vértice 0,72 mm. *Antena*: segmento I, comprimento 0,4 mm; II, 2,0 mm; III, 0,6 mm; IV, 0,3 mm. *Pronoto*: comprimento 1,2 mm, largura na base 1,8 mm. *Cúneo*: comprimento 0,60 mm largura na base 0,60 mm (holótipo).

Coloração geral castanha com áreas pálido-amareladas; mancha na fronte, pedúnculos antenais, juga, loro, gena e gula, pálido-amarelados; antena castanho-escuro, exceto a base do segmento I, segmento III pálido-amarelado, segmento IV negro.

Pronoto com três faixas longitudinais na região posterior aos calos e margem posterior do disco estreitamente pálido-amareladas, as faixas laterais do disco atingem a propleura na região posterior aos calos, fenda coxal anterior com uma mancha pálida na área sob forma de platibanda; escutelo castanho-escuro em sua maior extensão, margens laterais e ápice pálidos.

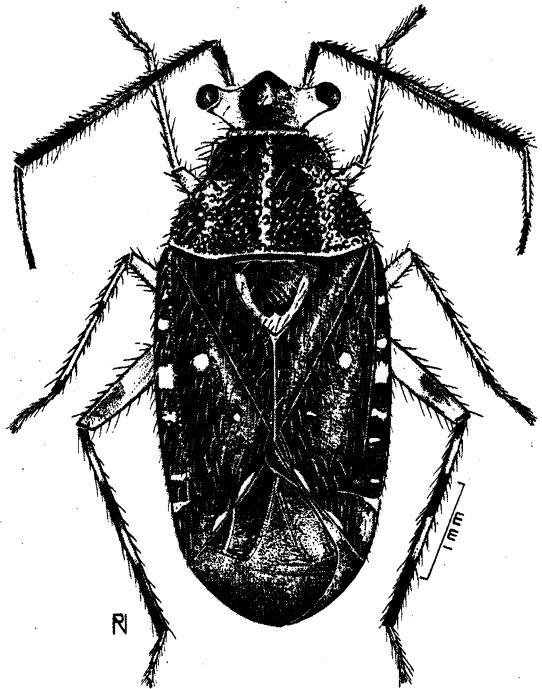


Fig. 2 — *Peruanocoris pilosus* n. sp., macho, holótipo.

Hemiélitros castanho-escuros, duas manchas sub-basais arredondadas, duas menores ao nível do ápice do clavo e duas outras pequenas e oblíquas junto a base da membrana no cório, pálido-amareladas, embólio com cinco a seis manchas pálido-amareladas de tamanho e forma variáveis; cúneo negro com mancha pálida na base externamente e outra da mesma cor na porção sub-basal interna; membrana fusca, mais clara junto ao ápice do cúneo.

Lado inferior com xifo do prosterno, propleura em sua maior extensão (exceto margem inferior), mesosterno, faixa longitudinal ao longo da metapleura e porção superior do abdômen, abrangendo todo o pigóforo, castanho-escuros a negros, brilhantes; coxas e pernas pálido-amareladas, fêmures com pontuações ou manchas castanhas na face anterior, tíbias pálidas com três anéis castanhos, sendo o apical de maior extensão, tarsos negros.

Características morfológicas como mencionado para o gênero.

*Genitália*: Pênis (figs. 3, 4) com vésica formada por lobos membranosos e dois espículos esclerosados, sendo um deles longo e fino. Parâmetro esquerdo (fig. 5) alargado na porção sub-ba-