

mente, separados medianamente pelo segmento I do rostru, margem posterior dos olhos levemente afastada do colar por um espaço aproximadamente igual à grossura da base do segmento II da antena; vértice com protuberância mediana; fronte arredondada, plana, seguida pelo clipeo sem demarcação nítida; jugo, loro, bem delineados, gena recoberta pelo olho: o rostru alcança as coxas medianas, segmento I terminando ao nível da metade inferior do olho. Antena com os segmentos gradualmente engrossados para o ápice, segmento I mais fino que os demais, III e IV fusiformes, pubescência muito curta.

Pronoto fortemente constricto na metade anterior, disco notadamente convexo, liso, margem posterior arredondada, ângulos humerais proeminentes, aplainados, área dos calos prolongada para cima sob forma de dois longos espinhos afilados para o ápice, colar largo e plano; mesoescutu descoberto, inclinado para trás; escutelo fortemente entumecido, com depressão arredondada basal e região apical elevada, revestida de algumas cerdas rijas e erectas.

Hemiélitro pontuado, com algumas cerdas erectas, tendo a base verrucóide; embólito liso em sua maior extensão; cúneo cerca de duas vezes mais longo que largo na base; membrana longa.

Pernas curtas; fêmures engrossados no terço apical, cerdas das tíbias curtas, algumas de comprimento igual ou quase igual à grossura do segmento; tarsos com segmento III tão longo quanto o I e II juntos (aproximadamente); unhas visivelmente denteadas na base, parempódio filiforme.

Espécie-tipo do gênero: *Zanchismella bispinosa* n. sp.

Gênero com fascies geral de *Zanchisme* Kirkaldy, 1904 diferindo, no entanto, pelo tipo de cabeça, escutelo, ausência de pêlos escamiformes prateados (sob luz incidente) e tipo de teca do pênis.

### *Zanchismella bispinosa* n. sp.

(Figs. 16-23, 29-31)

Caracterizada pela presença de dois longos espinhos ou prolongamentos na área dos calos do pronoto, pela coloração das pernas e pela morfologia da genitália do macho.

*Macho*: comprimento 3,4 mm, largura 1,0 mm. *Cabeça*: comprimento 0,4 mm, largura 0,6 mm, vértice 0,16 mm. *Antena*: segmento I, comprimento 0,2 mm; II, 0,6 mm; III, 0,4 mm; IV, 0,4 mm. *Pronoto*: comprimento 0,8 mm, largura na base 1,0 mm. *Cúneo*: comprimento 0,40 mm, largura na base 0,24 mm.

Coloração geral brilhante, mesclada de castanho-escuro, castanho-claro, pálido-amarelado e pontos brancacentos nas pernas;

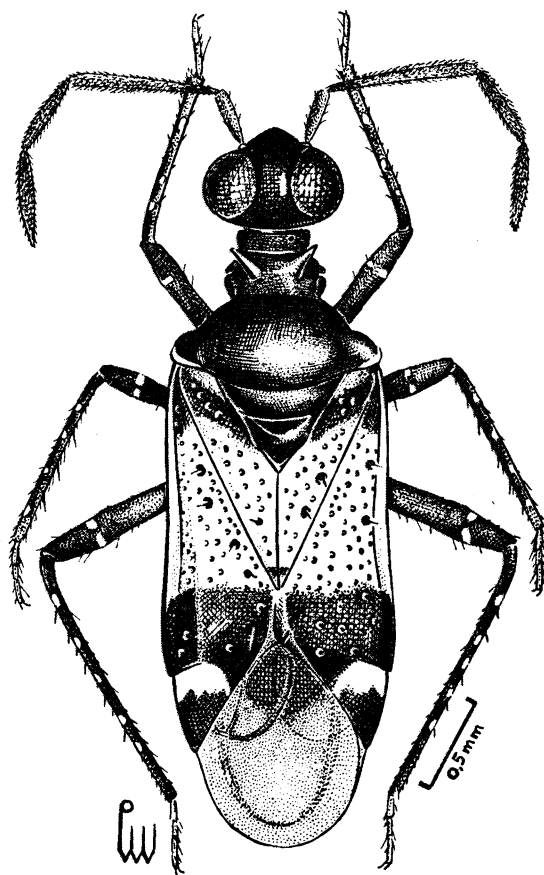


Fig. 16: *Zanchismella bispinosa* s. sp., macho, holótipo.