

sulcado e marginado posteriormente, fronte com depressão mediana e estriações oblíquas, clipeo convexo, jugo, loro e pequena porção anterior da gena bem delineados; olhos grandes, comprimidos de diante para trás, contíguos ao colar, vistos de lado alcançam a gula inferiormente, visivelmente curvaos na margem posterior; o rostro alcança as coxas posteriores, segmento I indo além do meio do xifo do prosterno.

Antena com segmentos grossos, a grossura aproximadamente igual do II ao IV, o I um pouco mais grosso, revestido de cerdas rijas, erectas.

Pronoto fortemente pontuado, disco modestamente convexo, calos planos, colar estreito, margem posterior do disco reta, arredondada nos ângulos basais; mesoescuto inclinado para trás, descoberto; escutelo proeminente, excavado na base, entumescido na parte apical.

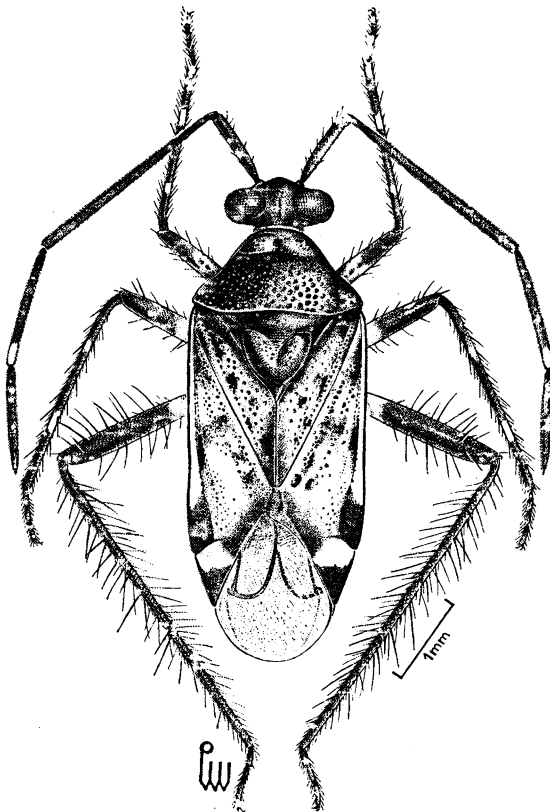


Fig. 10: *Krainacoris pilosus* n. sp., macho, holótipo.

Hemiélitro translúcido, pontuado, cúneo pouco mais longo que largo na base, membrana longa, biareolada.

Lado inferior com peritrema ostiolar desenvolvido; pernas, sobretudo as tíbias, revestidas de cerdas muito longas, aquelas das tíbias posteriores cerca de três ou mais vezes mais longas que a grossura do segmento, erectas; tarso III aproximadamente tão longo quanto o I e II juntos, unha visivelmente denteada na base, parempódio do tipo fili-forme.

Espécie-tipo do gênero: *Krainacoris pilosus* n. sp.

Possui fascies geral das espécies do gênero *Eustictus* Uhler, 1909, diferenciando-se pela pubescência extremamente longa das pernas e pelo tipo de escutelo. O nome genérico lembra a tribo indígena dos Krainacore, recentemente descoberta pelos civilizados.

Krainacoris pilosus n. sp.

(Figs. 10-15, 35-38)

Caracterizada pela coloração geral do corpo e pela morfologia da genitália do macho.

Macho: comprimento 5,2 mm, largura 1,8 mm. *Cabeça*: comprimento 0,3 mm, largura 1,1 mm, vértice 0,24 mm. *Antena*: segmento I, comprimento 0,8 mm; II, 2,2 mm; III, 1,4 mm; IV, 1,0 mm. *Pronoto*: comprimento 1,0 mm, largura na base 1,8 mm. *Cúneo*: comprimento 0,68 mm, largura na base 0,24 mm.

Coloração geral de castanha a preta, brilhante, com áreas pálido-amareladas, translúcidas; cabeça e antenas (exceto anel pálido apical do segmento II), pronoto (exceto tênue e fina linha na margem posterior com indicação de pálido), escutelo (exceto o extremo-ápice), pretos e castanho-escuros; hemiélitros castanhos, embólio (exceto extremidade apical), faixa oblíqua no exocório, comissura corial e metade basal do cúneo,