

margem anterior do pronoto e área lateral do esterno. Cabeça vertical, vértice carenado, com algumas cerdas erectas implantadas na carena, fronte levemente arredondada; olhos contíguos ao colar, atingindo o meio da gena na parte lateral da cabeça, inferiormente; jugo reduzido, loro proeminente, clipeo também proeminente, convexo; o rostro alcança as coxas medianas.

Pronoto trapeziforme, cabelos obsoletos, colar muito reduzido, do tipo depresso, margens laterais retas, margem posterior também reta, arredondada nos ângulos basais; mesoescuto semi-encoberto, escutelo levemente convexo.

Hemiélitros alargados ao nível da comisura corial, embólio aplainado, estreito, cúneo com fratura profunda, margem externa um pouco arredondada, cerca de duas vezes mais longo que largo na base, membrana longa, biareolada.

Pernas curtas, com pubescência curta, tíbias com fileiras de denticulos esclerosados e espinhos de comprimento aproximadamente igual à grossura da tíbia, parempódio do tipo Orthotylini, membranoso e convergente para o ápice.

Espécie-tipo do gênero: *Maxacalisca squamosa* n. sp.

O gênero pertence ao grupo que possui escamas sobre o corpo, a cabeça com carena no vértice bem delineada, a tíbia sem mancha negra na base dos espinhos e rostro curto. As escamas ou pêlos escamiformes brancos constituem a principal característica diferencial.

O nome genérico lembra uma tribo indígena que ocorre na região, os *Maxacalis* e o nome trivial é devido à presença das escamas mencionadas.

***Maxacalisca squamosa* n. sp.**

(Fig. 8)

Caracterizada pela coloração geral do corpo, pelas dimensões e pelo tipo de pêlos escamosos.

*Fêmea*: comprimento 3,2 mm, largura 1,6 mm. *Cabeça*: comprimento 0,2 mm, largura 0,8 mm, vértice 0,40 mm. *Antena*: segmento I, comprimento 0,24 mm; II, 1,0 mm; III, 0,6 mm; IV, 0,4 mm. *Pronoto*: comprimento 0,5 mm, largura na base 1,2 mm. *Cúneo*: comprimento 0,5 mm, largura na base 0,4 mm.

Coloração geral preta, brilhante, com áreas pálido-amareladas; margem posterior (lisa) e margem interna dos olhos, segmentos I e II da antena (exceto parte apical deste último), extremidade basal do segmento III, pálido-amarelados.

Lado inferior negro; búcua (lados da gena, xifo do prosterno, metade inferior da propleura, margens laterais da fenda coxal mediana e peritrema ostiolar, branco-leitosos; pernas (exceto parte basal dos fêmures e segmento II dos tarsos que são negros), pálido-amarelados, membrana fusca.

Caracteres morfológicos como o descrito para o gênero.

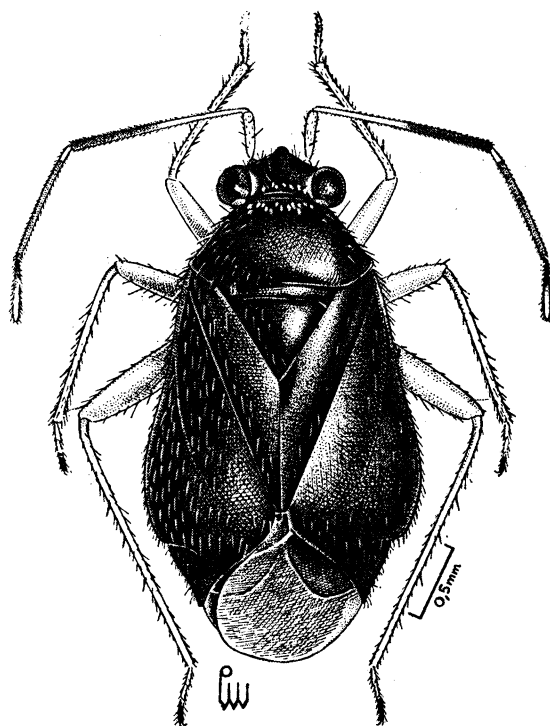


Fig. 8: *Maxacalisca squamosa* n. sp., fêmea, holótipo.