

brancacentas, margem posterior do disco páldo-amarelada; mesoescuto castanho com duas faixas ou manchas oblíquas castanhas a castanho-escuro; hemiélitros castanho-claros, mais escuros na porção central do clavo, salpicados de pontos ou manchas páldo-amarelados, destacando-se a mancha da base do cório e embólio, ápice do clavo, região comissural e porção apical do cório, bem como a porção apical do embólio e faixa oblíqua da mesma cor sobre a metade apical da nervura radial; cúneo castanho, tendendo a avermelhado, com faixa oblíqua sub-basal e porção apical páldo-amarelados; membrana fusca, parte apical das nervuras e duas manchas na margem externa, além do ápice do cúneo, páldas.

Lado inferior páldo-amarelado, margem superior da propleura, faixa vertical da mesopleura e peritrema ostiolar, páldo-ama-

relados; abdômen com faixa ou mancha castanhas no segmento genital; coxas páldas, as posteriores com pequena mancha castanha na porção apical, tíbias com linhas castanhas longitudinais superiormente.

Corpo pontuado, inclusive a fronte, vertice, área anterior e mediana dos calos; margem lateral do pronoto carenada anteriormente; o rostro atinge as coxas posteriores.

Genitália: pênis (fig. 8) com espículo esclerosado alongado e afilado para o ápice. Parâmero esquerdo (figs. 9-10) com lobo basal pequeno, extremidade apical recurvada na parte distal. Parâmero direito (fig. 11) pequeno, fortemente engrossado, com ponta fina apical.

Fêmea: semelhante ao macho em coloração geral e dimensões.

Exemplares estudados: Estrada Rio-São Paulo, Km 47, 2.1945, Wygodzinsky col. (exemplar comparado com o tipo); Senhor do Bonfim, Bahia, Brasil, IV.1974, J. C. M. Carvalho col. em caatinga; Caruaru, Fazenda Municipal, Pernambuco, IV.1972, M. Alvarenga col., em floresta de "brejo"; Capoeira, Pernambuco, O. Schubart.

Esta é a única espécie do gênero conhecida, até o presente, no Brasil. Difere das demais pela coloração "conspurcada" e pela morfologia da genitália do macho.

9. *Notholopus pachycerus* (Reuter, 1907)

Bahia: Joacema, Senhor do Bonfim, em árvore com inflorescência amarela.

10. *Pocas reuteri caatinga* n. subsp. (na imprensa)

Pernambuco: Petrolina, Estrada de Picos.

11. *Phytocoris subvittatus* (Stål, 1860)

Pernambuco: Casa Nova; Petrolina, em *Mimosa malacocentra*.

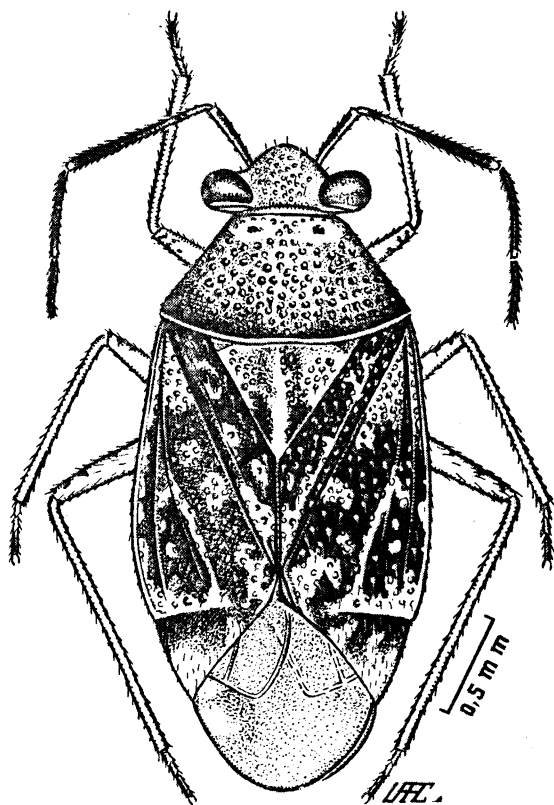


Fig. 7: *Monalocorisca conspurcata* Reuter, macho, comparado com o tipo.