

5. *Dagbertus bahianus* n. sp.

(Figs. 1-5)

Caracterizada pela coloração do corpo e pela morfologia da genitália do macho.

*Macho*: comprimento 4,0 mm, largura 1,4 mm. *Cabeça*: comprimento 0,2 mm, largura 1,0 mm, vértice 0,24 mm. *Antena*: segmento I, comprimento 0,3 mm; II, 1,2 mm; III, 0,5 mm; IV, 0,4 mm. *Pronoto*: comprimento 0,7 mm, largura na base 1,2 mm. *Cúneo*: comprimento 0,7 mm, largura na base 0,36 mm.

Coloração geral castanha, com áreas pálido-amareladas; cabeça com quatro faixas longitudinais, pálidas (uma na frente coalescente com outra no vértice e uma de cada lado, junto à margem interna dos olhos), frente estriada, duas pequenas manchas na

base do clipeo (uma de cada lado), faixa no loro e faixa na gena, pálidas; segmento I, da antena, com anéis ou manchas castanhas, base e ápice do segmento II e quase todo segmento III e IV, negros; collar, faixa transversal no disco, atrás dos calos, prolongando-se longitudinalmente no meio do disco, margens laterais e margem posterior, bem como alguns pontos na superfície do disco, também pálidos; escutelo pálido com duas manchas ou faixas castanhas largas (uma de cada lado); hemi-élitros salpicados de pontos ou manchas pequenas, pálido-amareladas, destacando-se as da base do cório, do ápice do clavo e ápice do embólio; cúneo tendendo ao avermelhado com faixa oblíqua basal (sub-basal) no ângulo interno e alguns pontos ou pequenas manchas claras no meio; membrana fusca, porção apical das nervuras pálidas, mancha junto ao ápice do cúneo e junto à margem externa, mais claras.

Lado inferior pálido-amarelado, destacando-se uma faixa longitudinal castanho-escuro percorrendo o tórax e o abdômen, na qual se inserem três faixas claras na propleura, duas na meso e uma na metapleura; tergitos abdominais também com pontos claros superiormente; segmento genital castanho com manchas claras; coxas pálidas com mancha castanha, sub-basal, pequena; fêmures salpicados de castanho na parte apical, tíbias castanhas com três faixas claras.

Corpo recoberto de pubescência curta, semirecumbente, pronoto finamente pontuado, vértice curvo, marginado, os olhos são grandes, ocupam quase toda área lateral da cabeça e alcançam a gula inferiormente, o rostro atinge o ápice das coxas medianas.

*Genitália*: pênis (fig. 2) com um espículo esclerizado característico. Parâmero esquerdo (figs. 3-4) com lobo basal arredondado, parte apical curva. Parâmero direito (fig. 5) engrossado para o ápice, ponta recurva.

*Fêmea*: coloração geral e dimensões semelhantes às do macho; olhos menores; vér-

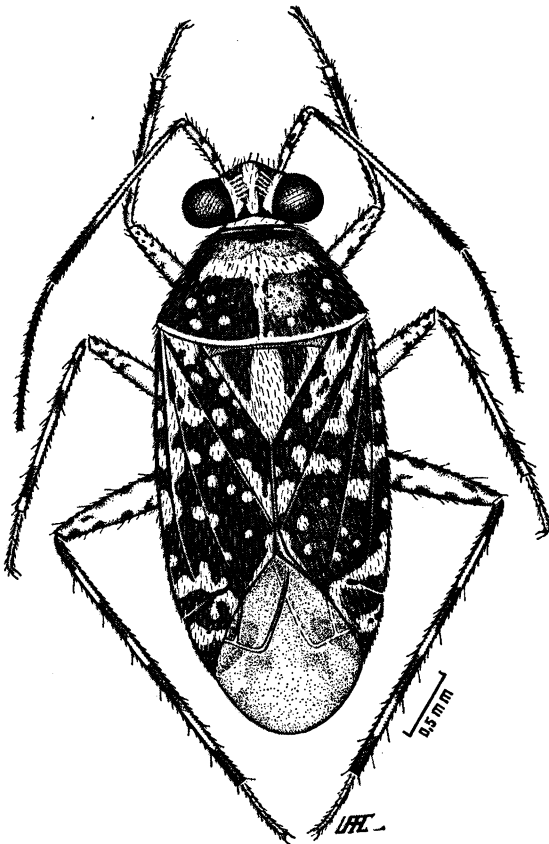


Fig. 1: *Dagbertus bahianus* n. sp., macho, holótipo.