

largura 1 mm; vértice 0,4 mm. *Antena*: Segmento I, comprimento 1,6 mm; II, 3,2 mm; demais segmentos mutilados. *Pronoto*: Comprimento 1 mm; largura na base 1,6 mm.

Coloração geral pálido-amarelada com manchas marrom escuro; cabeça com região mediana da frente e parte do vértice com faixa longitudinal estreita marrom, pronoto com duas faixas no disco atrás dos calos e duas outras nos ângulos posteriores, marrom-escuro ao negro (em alguns exemplares as manchas atrás dos calos são fragmentadas); mesoescuto lateralmente e duas manchas medianas laterais no escutelo, marrom-escuras; hemiélitros salpicados de marrom e pálido amarelado, as manchas marrons se unem em uma mancha maior na região do endocório ao lado do ápice do clavo; cúneo pálido amarelado com região apical negra; membrana fusca com duas manchas pálido-amareladas na porção extra-areolar junto ao ápice do cúneo.

Lado inferior pálido amarelado, região do ângulo posterior da propleura, extrema base das coxas, faixa posterior aos olhos e faixas longitudinais percorrendo a região esternal e o abdome superiormente, fuscas ao negro; pernas salpicadas de marrom, e pálido-amareladas.

*Genitália*: Penis (fig. 2) com um lobo provido de denticulos esclerosados. Parâmetro esquerdo (fig. 3) falciforme com lobo basal desenvolvido. Parâmetro direito (fig. 4) simples, curvo no têrço apical.

*Fêmea*: Comprimento 7,3 mm; largura 2,1 mm. *Cabeça*: Comprimento 1 mm; largura 1 mm; vértice 0,4 mm. *Antena*: Segmento I, comprimento 1,6 mm; II, 3 mm; III, 2,2 mm; IV, mutilado. *Pronoto*: Comprimento 1,2 mm; largura na base 1,8 mm.

Coloração e aspecto geral semelhantes ao do macho.

*Distribuição geográfica*: Peru.

*Holótipo* fêmea, Chiriaco, 24-9-68, C. Korytkowski col., na coleção do primeiro

Autor: *alótipo* macho, Chincke, 30-4-70, A. Castro col. e *parátipos*: 2 fêmeas, mesmas indicações do *holótipo*.

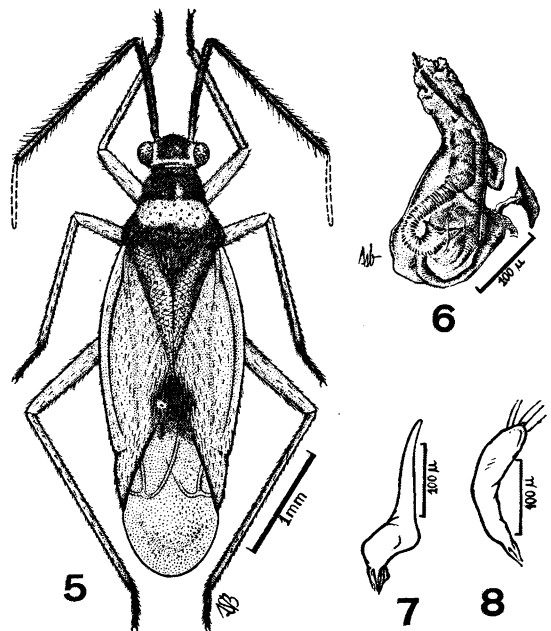
### *Falconiodes peruanus* sp. n.

(Figs. 5 a 8)

Caracterizada pela sua coloração, dimensões e genitália do macho.

*Macho*: Comprimento 3,8 mm, largura 1,4 mm. *Cabeça*: Comprimento 0,3 mm; largura 0,6 mm; vértice 0,3 mm. *Antenas*: Segmento I, comprimento 0,8 mm; II, 0,6 mm; III, 0,6 mm, IV, 0,4 mm. *Pronoto*: Comprimento 0,7 mm; largura na base 0,8 mm.

Coloração geral pálido-amarelada ao hialino com manchas negras; olhos, região mediana da cabeça (incluindo vértice, frente e clípeo), antena (exceto extrema base do segmento I), pronoto (exceto mancha mediana pálido-amarelada no disco, atrás dos calos), escutelo, negros; hemiélitros pálido-amarelados ao hialino com extrema mar-



*Falconiodes peruanus* sp. n. — Fig. 5: Macho holótipo; fig. 6: penis; fig. 7: parâmetro esquerdo; fig. 8: parâmetro direito.