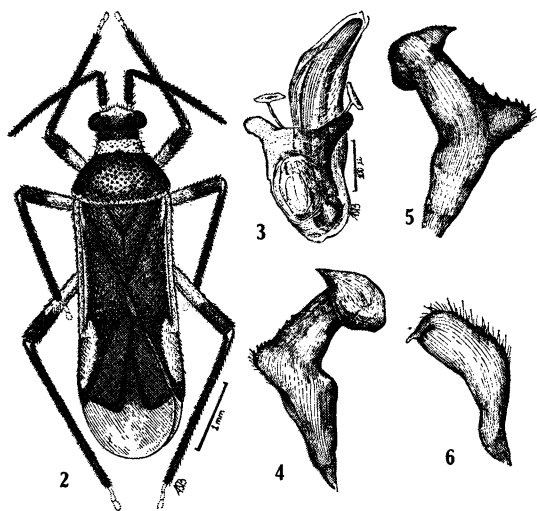


Macho — Comprimento 4,2 mm (4,0-4,4 mm), largura 1,3 mm (1,3-1,4 mm). *Cabeça*: Comprimento 0,2 mm (0,2-0,3 mm), largura 0,7 mm (0,7-0,8 mm), vértice 0,38 mm (0,36-0,40 mm). *Antena*: Segmento I, comprimento 0,4 mm; II, 1,5 mm; III e IV mutilados. *Pronoto*: Comprimento 1,0 mm, largura na base 1,3 mm (1,2-1,4 mm).



Neofurius capichabensis sp. n., macho, holótipo — Fig. 2: Total; fig. 3: falo; fig. 4: parâmetro esquerdo, vista ventral; fig. 5: parâmetro esquerdo, vista dorsal; fig. 6: parâmetro direito.

Coloração geral preta ao marrom-escuro com áreas amarelo-citrino ao pálido-amarelado. Cabeça clara, região do vértice negra, olhos e antenas (exceto base do segmento I), negros. Pronoto negro, área dos calos, transversalmente, amarelo-citrina (em alguns exemplares o pronoto possui as margens laterais, margem posterior e linha mediana longitudinal no disco, claras (em um exemplar todo o pronoto é amarelo-citrino); escutelo negro. Hemiélitro negro na região mediana longitudinalmente; embólio e extrema região do exocório, pálido-amarelados; cúneo amarelo-citrino, com porção apical e extrema margem interna, negras. Membrana negra na porção intra-areolar, nervuras mais escuras, porção extra-areo-

lar clara. Lado inferior marrom-escuro, xifódo prosterno, região marginal da propleura, coxas, região marginal da mesopleura, peritrema ostiolar e pigóforo, pálido-amarelados; patas amarelo-citrinas, região apical dos fêmures, tíbias e tarsos, negros.

Rostro atinge as coxas medianas, pronoto fortemente pontuado; segmento I e II da antena de grossura aproximadamente igual; pilosidade do corpo curta e erecta; cúneo duas vezes mais longo que largo na base.

Genitália: Falo (fig. 3) do tipo Bryocorini, como na ilustração. Parâmetro esquerdo (figs. 4 e 5), ilustrado em duas posições, com dilatação apical e denticulos na região do lobo mediano. Parâmetro direito (fig. 6) com extremidade apical terminada em ponta curta e afilada.

Fêmea — Comprimento 4,5 mm, largura 1,4 mm. *Cabeça*: Comprimento 0,3 mm, largura 0,8 mm; vértice 0,40 mm. *Antena*: Segmento I, comprimento 0,3 mm; II, 1,3 mm; III e IV mutilados. *Pronoto*: Comprimento 1,0 mm, largura na base 1,3 mm. Semelhante ao macho em demais características.

Holótipo macho, Vila do Alegre X, Espírito Santo, Brasil, A. Heyne, Berlin-Wilm., na coleção do primeiro Autor. *Alótipo* fêmea, mesmas indicações que o holótipo. *Parátipos*: 2 machos, mesmas indicações.

Esta espécie se diferencia de *Neofurius viduatus* (Distant, 1884) pela sua coloração e pela estrutura da genitália do macho.

Platyscytus rubrofasciatus sp. n.

(Fig. 7)

Caracterizada pelas suas dimensões e coloração geral.

Fêmea — Comprimento 2,8 mm, largura 1,1 mm. *Cabeça*: Comprimento 0,2 mm,