

renciando-se pela longa e erecta pilosidade que dá sob luz incidente a impressão de pêlos semi-adpressos prateados e cerdas rijas erectas. Também a cabeça horizontal e o clipeo fortemente saliente, são características peculiares do nôvo gênero.

*Adtaedia itatiaiensis* sp. n.

(Fig. 1)

Caracterizada pelas suas dimensões e coloração geral.

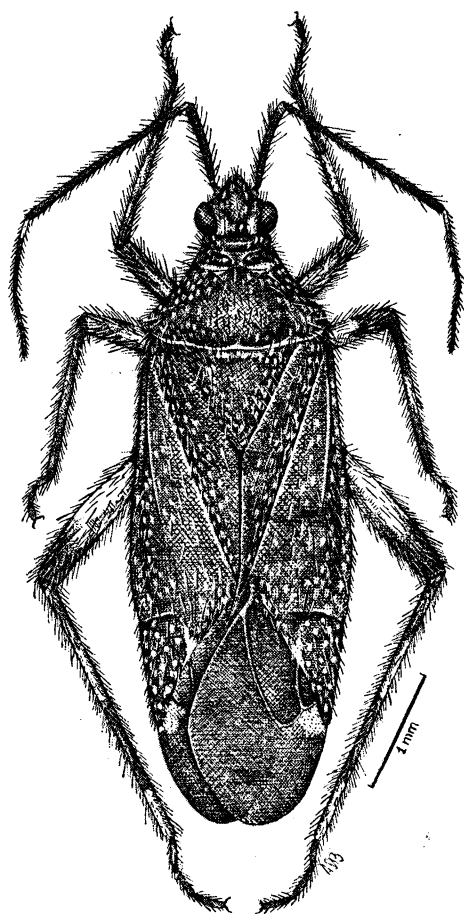


Fig. 1 — *Adtaedia itatiaiensis* sp. n., fêmea, holótipo.

*Fêmea* — Comprimento 9,5 mm, largura 3,3 mm. *Cabeça*: Comprimento 0,9 mm, largura 1,3 mm, vértice 0,60 mm. *Antena*:

Segmento I, comprimento 1,4 mm; II, 2,8 mm; III, 1,1 mm; IV, 0,8 mm. *Pronoto*: Comprimento 1,8 mm, largura na base 2,9 mm.

Coloração geral marrom tendendo ao castanho, sobretudo nas antenas e patas; segmento I da antena castanho-escuro, segmento II castanho mais claro escurecendo para o ápice, segmento III negro com porção basal pálido-amarelada; pequena mancha de cada lado junto aos olhos, no vértice e pequena fossa posterior aos calos e extrema margem posterior do pronoto, pálido-amarelados; pequenas pontuações e pequena mancha junto à nervura externa da aréola do cúneo, pálido-amareladas; nervuras da membrana claras, tendendo ao castanho ou avermelhado; membrana fusca com mancha pálida junto ao ápice do cúneo. Lado inferior com parte marginal da propleura, margem inferior da mesopleura e peritrema ostiolar, pálido-amarelados; fêmures posteriores e medianos claros na porção mediana e basal, marrom-escuro ao castanho na porção apical, tíbias marrons, as anteriores e medianas com um anel pálido sub-basal, as posteriores com dois anéis da mesma cor um sub-basal e outro apical; tarsos enfuscados.

Pilosidade do corpo, vista sob luz incidente, com cerdas negras erectas e cerdas semi-adpressas, prateadas.

Características morfológicas idênticas às descritas para o gênero.

*Macho* desconhecido.

*Holótipo* fêmea, Itatiaia, 700 m, 13-XI-1943, E. do Rio, Brasil, Vassoura Bl. J. F. Zikán.

*Neofurius capichabensis* sp. n.

(Figs. 2-6)

Caracterizada pelas suas dimensões, coloração geral e genitália do macho.