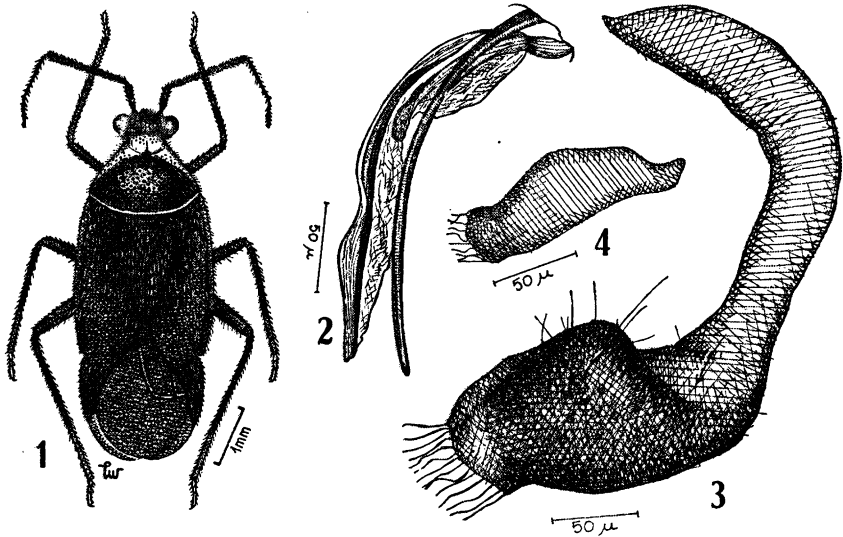


Pilosidade fina, densa e semi-erecta, pronoto fortemente pontuado, membrana com pilosidade muito fina e curta, visível com luz indireta, provida de pequena mancha pálida junto ao ápice do cúneo; cúneo com fratura larga, margem externa ligeiramente arredondada, rostró atingindo o meio do mesoterno.

*Genitália*: Vesica (fig. 2) com um lobo membranoso esclerosado de um lado e um espículo alongado, cilíndrico. Hárpago esquerdo (fig. 3) muito maior que o direito, falciforme com lobo basal revestido de cerdas. Hárpago direito (fig. 4) simples, afilado para a ponta.



*Admetus sulinus* sp. n. — Fig. 1: Macho, holótipo; fig. 2: vésica; fig. 3: hárpago esquerdo; fig. 4: hárpago direito.

*Fêmea* desconhecida.

*Holótipo* — Macho, Catamayo, III-65, L. F. Peña col., na coleção do primeiro autor. *Parátipos*: Três machos, mesmas indicações do holótipo e na coleção do Museu Nacional.

Esta espécie se diferencia de *Admetus fimbriatus* Distant, 1883 (Biol. Cent. Amer., Rhynch. 1 : 250, pl. 25, fig. 10) pela coloração uniforme da antena e dos fêmures e pela estrutura da genitália do macho.

#### BRYOCORINAE — BRYOCORINI

#### *Eccritotarsus ecuadorensis* sp. n.

(Fig. 5)

Caracterizada pela coloração, dimensões e genitália do macho.

*Macho* — Comprimento 5 mm, largura 1,9 mm. *Cabeça*: Comprimento 0,3 mm, largura 0,6 mm, vértice 0,30 mm. *Antena*: Segmento I, comprimento