

*Platyscytus centralis* sp. n.

(Figs. 11-15)

Caracterizado pela sua coloração, dimensões e genitália do macho.

*Macho*: Comprimento 2,8 mm, largura 1,2 mm. *Cabeça*: Comprimento 0,2 mm, largura 0,6 mm, vértice 0,33 mm. *Antena*: Segmento I, comprimento 0,2 mm; II, 0,7 mm; III, 0,4 mm; IV, 0,2 mm. *Pronoto*: Comprimento 0,4 mm, largura na base 0,8 mm.

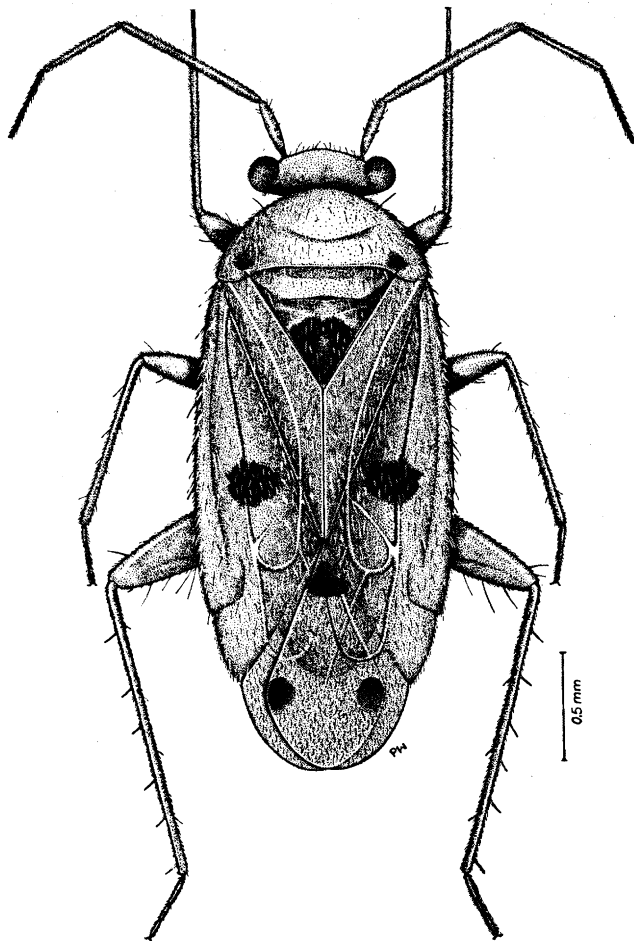


Fig. 11 — *Platyscytus centralis* sp. n., fêmea holótipo.

Coloração geral palha-amarelada; metade apical do escutelo, duas manchas redondas, uma de cada lado no centro do cório (em alguns exemplares, na região do ângulo posterior do pronoto), avermelhados; uma mancha redonda na porção basal da membrana e duas outras próximas ao ápice do cúneo, negras; membrana enfumada; olhos castanhos ao marrom-escuro; lado inferior e pernas, pálido-amarelados; abdome ligeiramente esverdeado nos exemplares vivos.