

*Holótipo* macho, Carmo do Rio Claro, Minas Gerais I — 1960, J. C. M. C., col., na Coleção do Autor. *Alótipo* fêmea, idem. *Parátipos*: 5 machos, mesmas indicações que o tipo, nas Coleções do Museu Nacional e do autor.

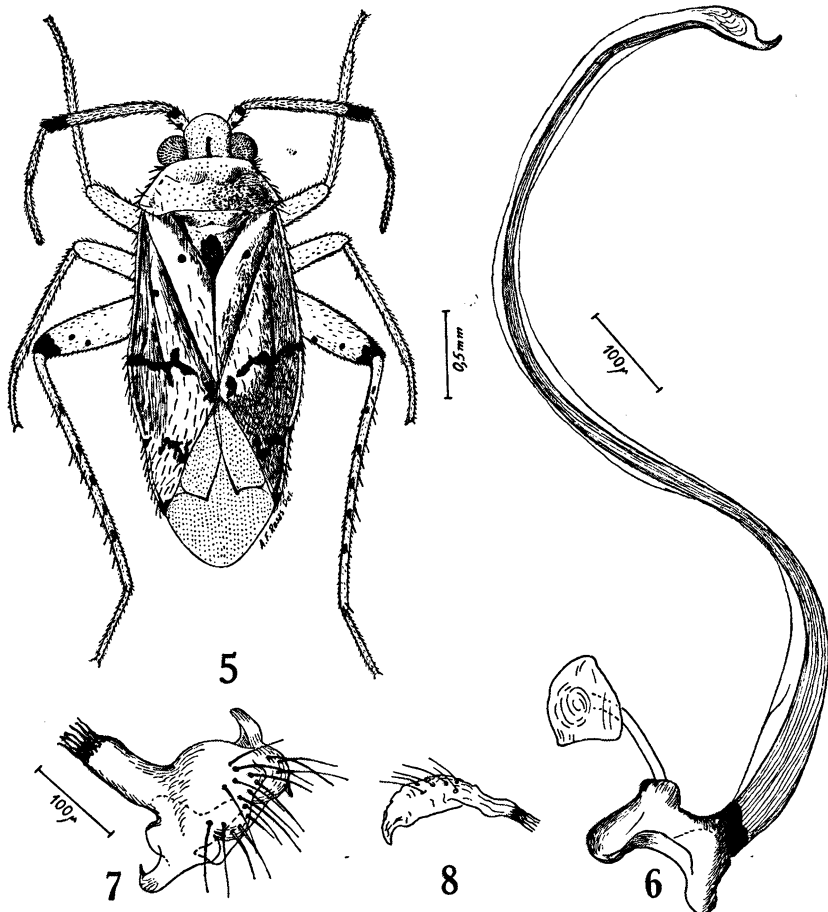
Esta espécie difere de *Sericophanoides dispersus* (Carvalho), pelo seu menor porte, fêmea acentuadamente braquíptera, com último segmento abdominal exposto, segmento II da antena com porção subapical marron-escura, pilosidade menos intensa e sobretudo pelo ápice serrado do hárpago direito.

*Platyscytus surinamensis* sp. n.

(Figs. 5-8)

Caracterizado pela coloração e genitália do macho.

*Macho*: Comprimento 2,6 mm, largura 1,0 mm. *Cabeça*: comprimento 0,2 mm, largura 0,5 mm, vértice 0,28 mm. *Antena*: segmento I, comprimento



*Platyscytus surinamensis* sp. n., macho parátipo — Fig. 5: Total; fig. 6: edeago; fig. 7: hárpago esquerdo; fig. 8: hárpago direito.