

Hemiélitros com as margens laterais retas, alongadas, cúneo mais longo que largo na base, embólio caído dos lados, membrana grange, biareolada.

Lado inferior do corpo com tíbias III longas, espinhos tão longos ou mais longos que sua grossura.

Espécie tipo do gênero: *Tijucamiris unicolor* n.sp.

Diferencia-se dos outros gêneros da tribo por ter o corpo alongado, paralelo dos lados, disco levemente rugoso (vide figuras).

O nome genérico é alusivo à Floresta da Tijuca, localidade tipo de várias espécies de insetos.

*Tijucamiris fasciatus* n.sp.

(Figs. 1-4)

Caracterizada pela coloração do corpo e pela morfologia da genitália do macho.

*Macho*: comprimento 3,4 mm, largura 0,8 mm. *Cabeça*: comprimento 0,2 mm, largura 0,7 mm, vértice 0,30 mm. *Antena*: segmento I, comprimento 0,3 mm; II, 1,2 mm; III, 0,6 mm; IV mutilado. *Pronoto*: comprimento 0,5 mm, largura na base 0,9 mm. *Cúneo*: comprimento 0,50 mm, largura na base 0,24 mm (holótipo).

Coloração geral do corpo castanha; faixa oblíqua no endocório e margem externa do clavo (até o ápice deste último), terço basal do cúneo e extremo ápice do cório pálido-amarelados.

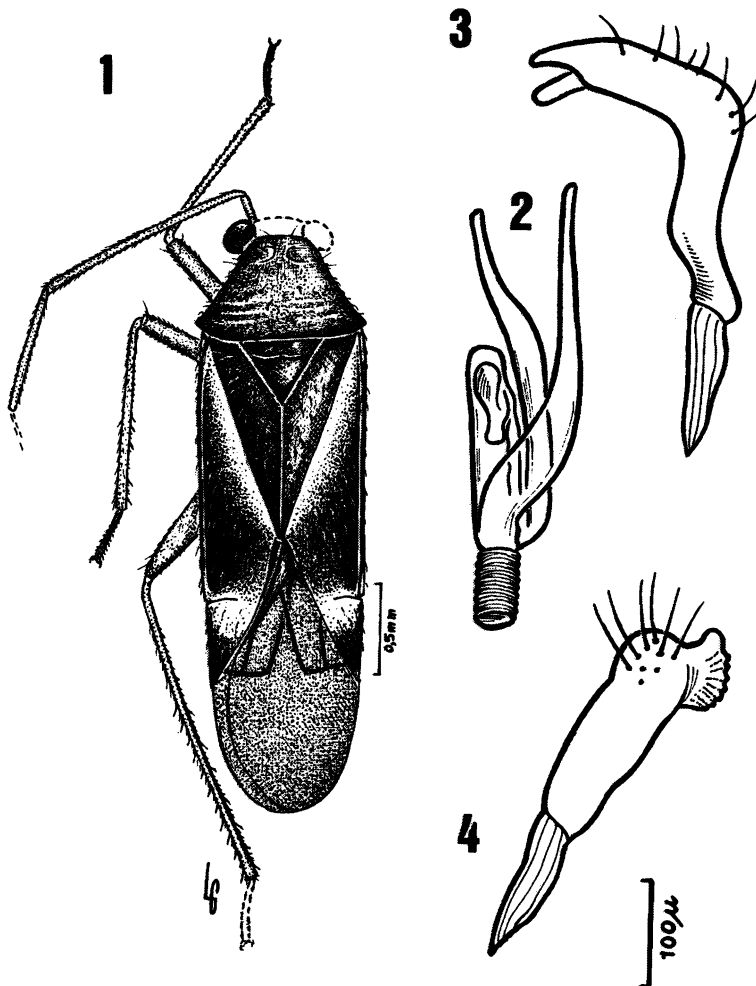


Fig. 1 — *Tijucamiris fasciatus* n.sp., macho, holótipo; Fig. 2 — vésica; Fig. 3 — parâmetro esquerdo; Fig. 4 — parâmetro direito.