

*Orthotylus veraensis* n.sp.

(Figs. 4, 15-17)

Caracterizada pela morfologia da genitália do macho.

*Macho*: comprimento 3,6 mm, largura 1,3 mm. *Cabeça*: comprimento 0,3 mm, largura 0,8 mm, vértice 0,34 mm. *Antena*: mutilada. *Pronoto*: comprimento 0,5 mm, largura na base 1,2 mm. *Cúneo*: comprimento 0,60 mm, largura na base 0,40 mm (holótipo).

Coloração geral do corpo pálido-amarelada, tendendo ao pálido-esverdeado no hemiélitro, membrana fusco-clara. Lado inferior pálido-amarelado.

Rostro alcançando as coxas medianas, pêlos do corpo semiadpressos.

*Genitália*: vésica (Fig. 15) com apenas um espículo bem definido, situado ao lado da porção distal do gonóporo secundário. Parâmero esquerdo (Fig. 16) bifurcado apicalmente, com um dente mediano na extremidade e cerdas dorsais. Parâmero direito (Fig. 17) mais dilatado na região mediana, afilado para a extremidade distal onde possui cerdas e dois dentículos medianos.

*Fêmea*: desconhecida.

*Holótipo*: macho, Vera, Mato Grosso, BRASIL, Alvarenga e Roppa col., na coleção do Museu Nacional, Rio de Janeiro. *Parátipo*: macho, Sinop, 12°31' S 55°37' W, Br 163, Km 500 a 600, 350 m, X.1974, Alvarenga e Roppa col., na coleção do autor.

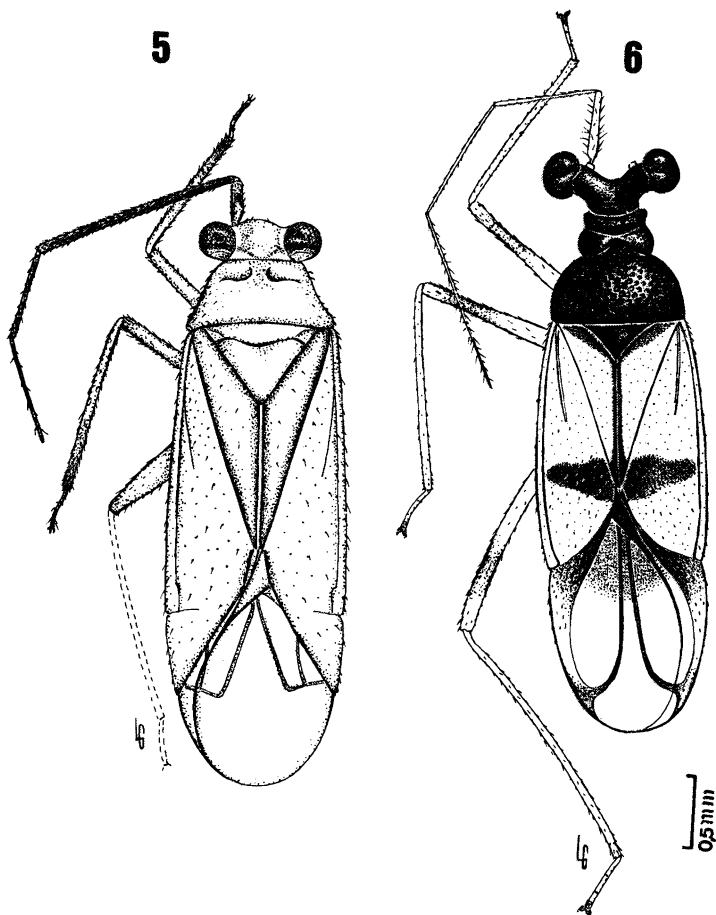


Fig. 5 — *Saileria fluminensis* n.sp., macho, holótipo. Fig. 6 — *Sinervus menezis* n.sp., fêmea, holótipo.