

do segmento IX do abdome e pela morfologia da genitália do macho.

Fêmea: comprimento 3,8 mm, largura 1,2 mm. **Cabeça:** comprimento 0,2 mm, largura 0,7 mm, vértice 0,32 mm. **Antena:** segmento I, comprimento 0,3 mm; II, 1,3 mm; III, 0,6 mm; IV, 0,4 mm. **Pronoto:** comprimento 0,4 mm, largura na base 0,9 mm. **Cúneo:** comprimento 0,68 mm, largura na base 0,30 mm (holótipo).

Coloração geral castanho-avermelhada com áreas pretas e pálidas; olhos, área apical do segmento II da antena (até quase o meio), duas manchas do escutelo (uma de cada lado), base da membrana e ápice da comissura corial pretos; duas manchas no disco do pronoto (uma de cada lado), duas faixas nos hemiélitros, convergentes no ápice do clavo fuscas, membranana área extrareolar enegrecida; hemiélitros com mancha basal, mediana e apical pálidas

Lado inferior do corpo pálido-amarelado, rosto, coxas, trocânteres e base dos fêmures pálidos, abdome pálido-amarelado com faixas transversais (em número aproximado de seis) vermelhas, segmento IX (ao lado do ovopositor) com mancha preta característica, fêmures vermelhos na metade apical, tíbias e tarsos pálidos.

Características morfológicas como citadas para o gênero, rosto alcançando as coxas III, cúneo cerca de duas vezes mais longo que largo na base.

Macho: semelhante à fêmea em aspecto geral e dimensões, vértice 0,28 mm; mesoesterno inferiormente fusco, abdome com mancha vermelha lateral e pigóforo com mancha preta lateral.

Genitália: pênis (Fig. 2) com espículos característicos (veja ilustração). Parâmero esquerdo (Fig. 3) com lobo basal grande, alargado e bifurcado no ápice, lobo mais fino curvo e curvo e cilíndrico. Parâmero direito (Fig. 4) alongado, com um lobo subapical típico.

Holótipo: fêmea, VENEZUELA, Lara, 8 km N Cubrio, 1.000 m, scrub forest, December 27, 1985, P. Kovarik e R. Jones, na coleção do Museu Nacional de História Natural dos Estados Unidos da América, Washington, D.C. **Parátipo:** macho, mesmas indicações que o tipo, na coleção do Professor J.C. Sc affner, Departamento de Entomologia Universidade de Texas A & M.

Diferencia-se de *Adparaproba binotata*

Carvalho e Ferreira, 1987 pela coloração vermelha do abdome e pela mancha preta ao lado do segmento IX do abdome.

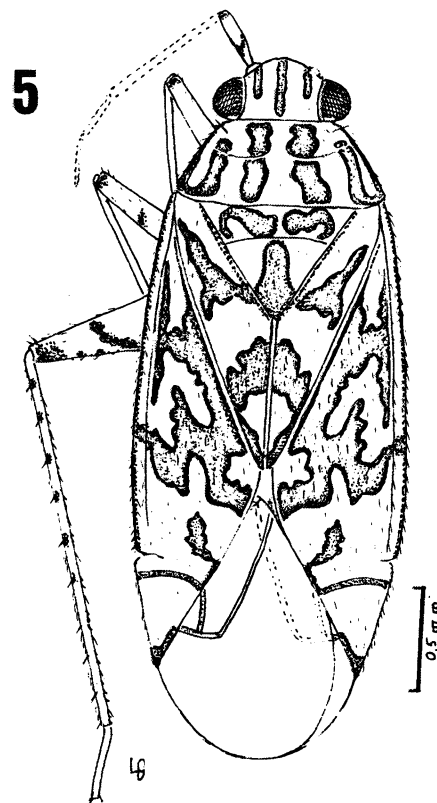
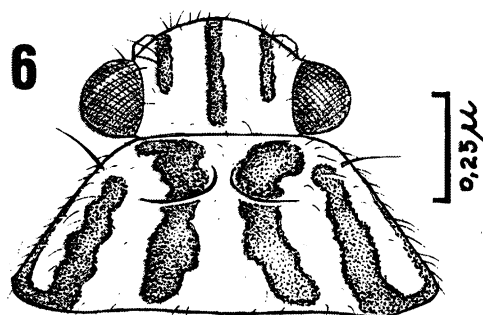
O nome específico é alusivo ao país onde os tipos foram colecionados.

***Cyrtotylus ricardo* n. sp.**

(Figs. 5 - 6)

Caracterizada pela coloração do corpo.

Fêmea: comprimento 3,2 mm, largura 1,3 mm. **Cabeça:** comprimento 0,3 mm, largura



Cyrtotylus ricardo n. sp.: Fig. 5 - fêmea, holótipo; Fig. 6 - detalhe da cor da cabeça e pronoto.