

Plaumann col., na coleção do Museu Nacional, Rio de Janeiro. *Parátipos*: 2 machos, 3 fêmeas, mesmas indicações que o tipo, May, 1976, nas coleções do Doutor J.C. Schaffner e do autor.

Difere das demais espécies do gênero pela coloração do corpo, pelo porte muito alongado e pelo cúneo muito reduzido.

O nome específico é alusivo ao seu porte bastante alongado.

*Falconia guaraniana* n.sp.

*Falconia poetica* Carvalho nec Distant,

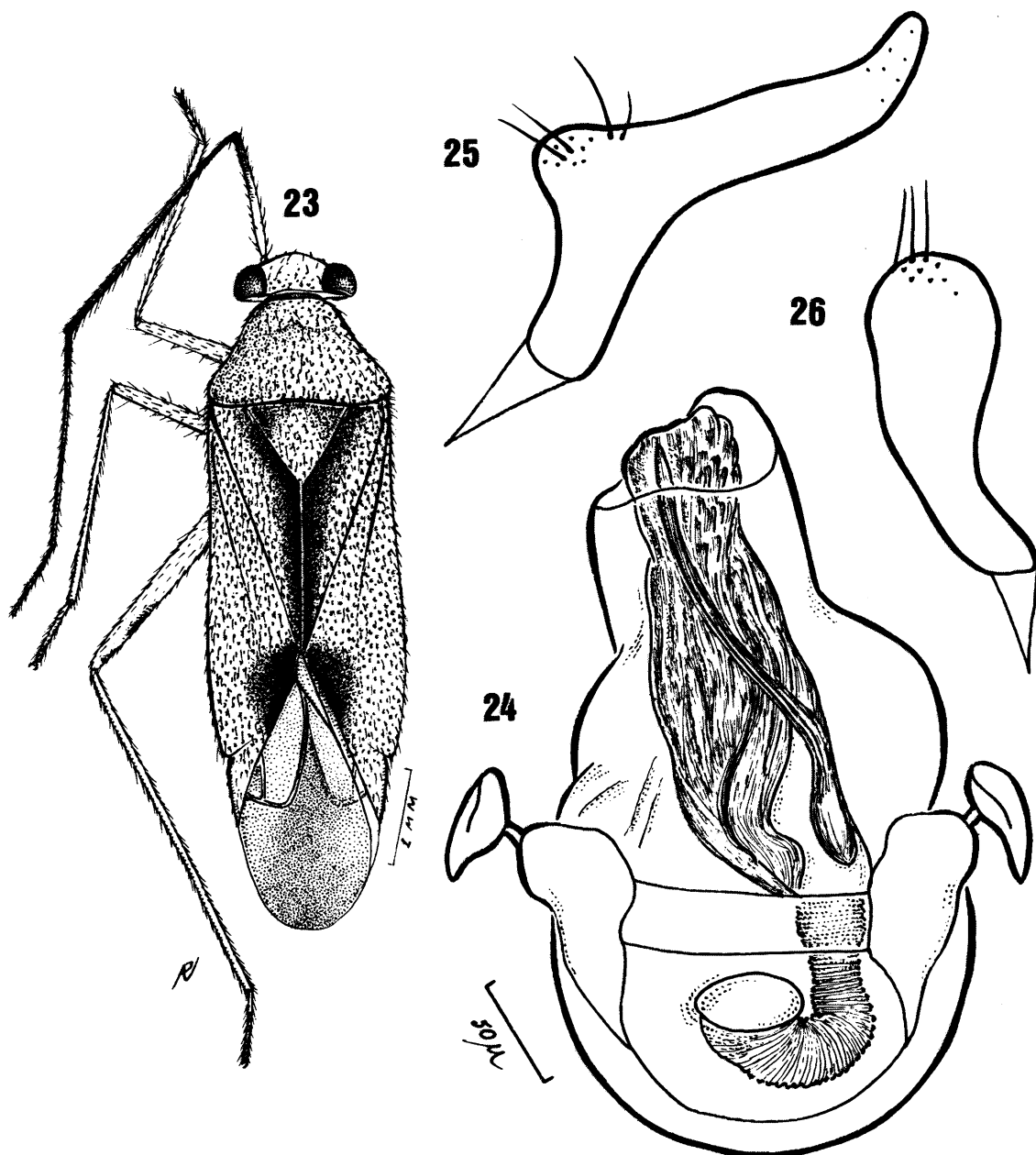
1945:182, figs 34-36

(Figs 23-26)

Caracterizada pela coloração do corpo e pela morfologia da genitália do macho.

*Macho*: comprimento 3,8 mm, largura 1,0 mm.

*Cabeça*: comprimento 0,2 mm, largura 0,7 mm, vértice 0,32 mm. *Antena*: segmento I, comprimento



*Falconia guaraniana* n.sp.: Fig. 23 - macho, holótipo; Fig. 24 - pênis; Fig. 25 - parâmetro esquerdo; Fig. 26 - parâmetro direito.