

ga; 1 fêmea, Bolivien, Prov. Sara, Stembach S.; 1 fêmea, Viradouro, São Paulo, O. Monte, 25.I; 2 fêmeas, Estr. Rio-São Paulo, Km 47, 23.1.1945 e 10.10.1945, Wygodzinsky leg.

Difere das demais espécies do gênero pela coloração do corpo e pela morfologia da genitália do macho.

A espécie foi transferida para este gênero em pesquisa recente por Carvalho (1984:51). A fêmea

é descrita no presente trabalho por apresentar dimorfismo na coloração do corpo.

***Hadronemella subandina* n.sp.**

(Figs. 29-30)

Caracterizada pelas dimensões do corpo e pela coloração.

Fêmea: comprimento 3,4 mm, largura 1,3 mm. **Cabeça:** comprimento 0,2 mm, largura 0,9 mm, vértice 0,30 mm. **Antena:** segmento I, comprimento 0,28 mm; II, 1,0 mm; III, 0,6 mm; IV, 0,3 mm. **Pronoto:** comprimento 0,4 mm, largura na base 1,1 mm. **Cúneo:** comprimento 0,54 mm, largura na base 0,28 mm (holótipo).

Coloração geral castanha a parda; cabeça com duas manchas arredondadas no vértice, 2 manchas contíguas na fronte, estrias e clipeo negros, olhos e calos castanhos a fuscos, escutelo, clavo e endocório mais escuros, embólio, exocório e cúneo mais claros.

Lado inferior e pernas pálido-amarelados, segmento II do rostró e segmentos III dos tarsos negros.

Rostro alcançando as coxas medianas, jugo e loro largos, triangulares, vértice arredondado, com (vestígios) de cerdas altas, calos salientes, separados um do outro, pronoto duas vezes mais longo que longo, pubescência do corpo semierecta.

Macho: desconhecido.

Holótipo: fêmea, R. A. (REPÚBLICA ARGENTINA), Salta, Piedra de Molino, 3.700 m, 30.1.1968, Golbach col., na coleção do autor.

Parátipos: 2 fêmeas, mesmas indicações que o tipo.

Difere das demais espécies do gênero pela coloração do corpo, pela morfologia da cabeça e pelas suas dimensões.

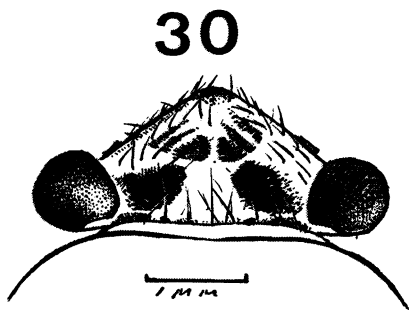
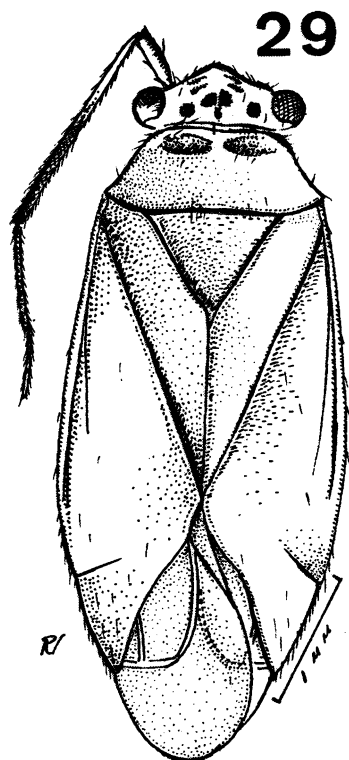
O nome específico é alusivo à região onde os exemplares foram coligidos.

***Hyalochloria aliformis* n.sp.**

(Fig. 31)

Caracterizada pela coloração do cório, pelo tubérculo do escutelo e pela morfologia do segmento II da antena do macho.

Macho: comprimento 2,3 mm, largura 0,8 mm. **Cabeça:** comprimento 0,2 mm, largura 0,5 mm, vértice 0,22 mm. **Antena:** segmento I, comprimento 0,2 mm; II, 0,6 mm; III, 0,4 mm; IV, 0,3 mm. **Pronoto:** comprimento 0,3 mm, largura na



Hadronemella subandina n.sp.: Fig. 29 – fêmea, holótipo; Fig. 30 – cabeça vista de cima.