

Spitzen gespalten; bei der letztgenannten läuft der Griffel in eine kurze zahnförmige und eine lange pfriemenförmige Spitze aus (Fig. 10, a—c).

Lit.: Djebel Amsitten, auf *Callitris articulata*, in ca 400 m Höhe, 16.—18. 5., 23 Ex. — *Atl.*: Atlas mai., Reraia-Tal, in ca 1250 m, 29. 5., 1 Ex.

O. membranous n. sp.

Klein, gelb, Oberseite mit schwarzen, etwas anliegenden, dicken, schwarzen Haaren besetzt.

Kopf etwas kürzer als Pronotum. Scheitel am Hinterrande beim ♂ um die Hälfte, beim ♀ $\frac{2}{3}$ breiter als das Auge. Beim ♂ ist 2. Antennenglied etwas länger, beim ♀ so lang wie das Pronotum, bei jenem $2\frac{1}{2}$ mal, bei diesem 2 mal so lang wie 3.

Pronotum quer, in der Mediane weniger als halb so lang wie am Hinterrande breit. Seitenränder sowie Hinterrand gerade, Hinterwinkel abgerundet.

Flügeldecken beim ♂ parallelschief, beim ♀ sind die Seitenränder schwach nach aussen gebuchtet. Ausser den schwarzen Haaren an den Seitenrändern der Flügeldecken gelblichweisse Haare. Membran dunkel rauchfarbig, so dass ein scharfer Farbenunterschied zwischen den Flügeldecken und der Membran entsteht. Membranadern gelb.

3. Glied der Hintertarsen so lang wie 1. und 2. zusammen, an der Spitze angedunkelt. Hinterschiene nicht ganz 3 mal so lang wie der Tarsus.

Länge: $3\frac{1}{3}$ mm, Breite: 1 mm.

Holotype (N:o 7738) im Zoologischen Museum der Universität Helsingfors, *Paratypen* ebenda sowie in meiner Sammlung.

Die neue Art gehört zu der Gruppe (REUTER, Hem. Gymn. Eur. 3, S. 549) der Arten *Schoberiae* Reut. und *minutus* Jak. Mit diesen hat sie die schwarze Haarbekleidung, das kurze Rostrum sowie die verhältnismässig langen Hintertarsen gemeinsam. Sie ist jedoch von diesen nahestehenden Arten leicht durch die groben schwarzen Haare, ihre geringere Körpergrösse sowie die dunkelgefärbte Membran zu unterscheiden. Der linke Griffel ist breit, lappenförmig, etwa 5-kantig und mit einem nach der ventralen Seite gerichteten Zahn versehen. Auch der rechte Griffel ist kantig-lappenförmig. (Fig. 11, a—b).

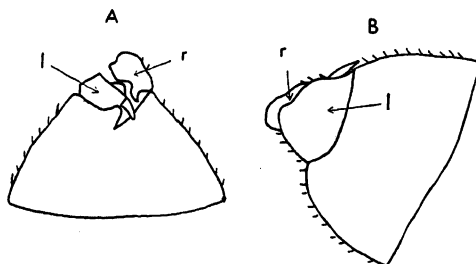


Fig. 11. *Orthotylus membranous* n. sp. A Hinterleibspitze des ♂, von unten, — B Dieselbe von links. — r rechter, l linker Griffel.