

*Minytus portoricensis* n. sp.

(Figs. 5 – 11)

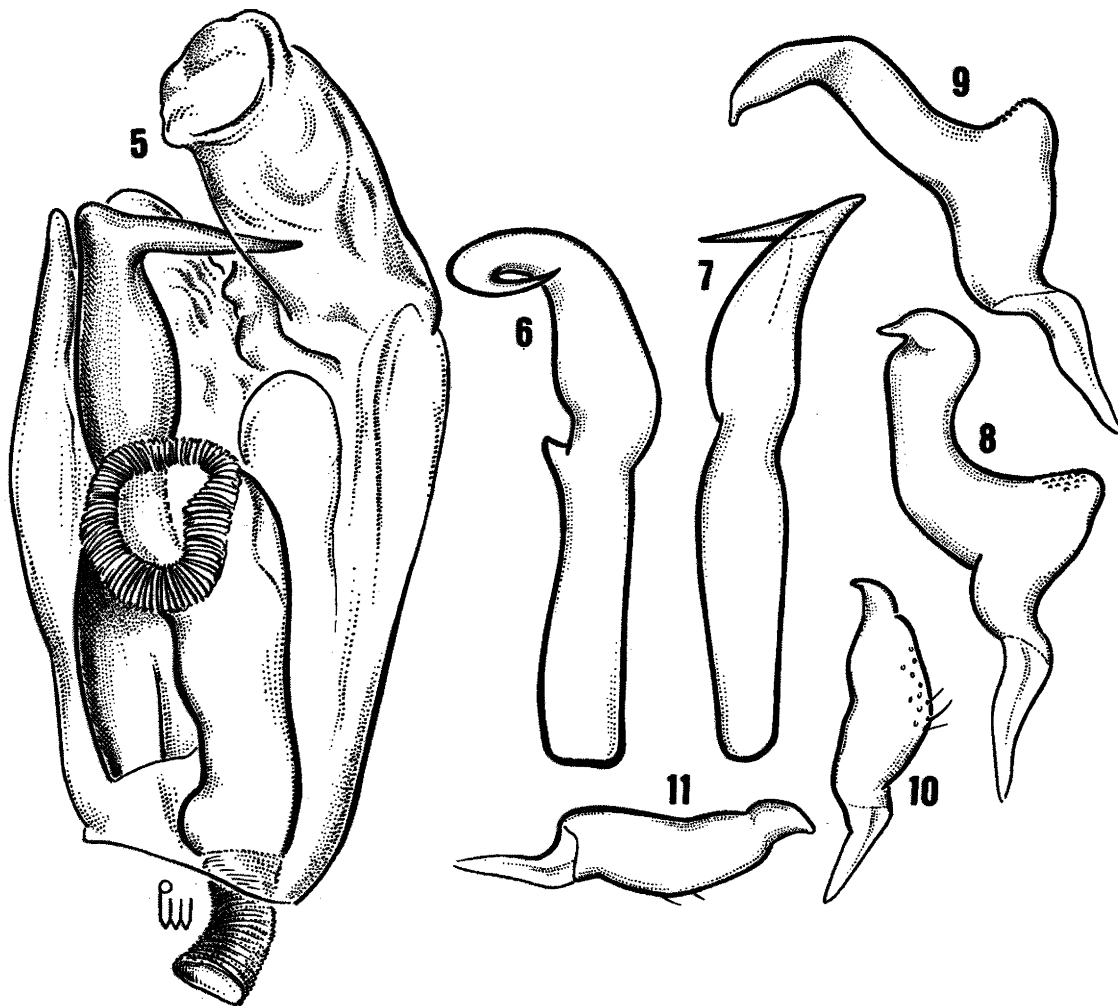
Caracterizada pelo seu porte médio, coloração bastante uniforme e pela morfologia da genitália do macho.

*Macho*: comprimento 5,8 mm, largura 1,8 mm. *Cabeça*: comprimento 0,8 mm, largura 0,8 mm, vértice 0, mm. *Antena*: segmento I, comprimento 0,7 mm; II, 2,8 mm; III e IV, mutilados. *Pronoto*: comprimento 1,6 mm, largura na base 1,6 mm. *Cúneo*: comprimento 0,60 mm, largura na

base 0,40 mm.

Coloração geral castanha; antena com segmento II mais escuro na parte apical; pronoto negro nas margens laterais, exteriormente, disco com faixas longitudinais castanhas obsoletas (na parte posterior) e rugosidades mais claras; escutelo castanho com alguns pontos pálido-amarelados.

Hemiélitros com a parte basal do clavo fusca a negra, parte apical castanho-clara, cório, embólio e cúneo, castanhos, com tintura avermelhada, membrana fusca, nervuras da membrana e comisura corial avermelhadas.



*Minytus portoricensis* n. sp.: Fig. 5 – Vésica; Figs. 6, 7 – Espículo da vésica; Figs. 8, 9 – Parâmetro esquerdo; Figs. 10, 11 – Parâmetro direito.

Lado inferior e pernas pálido-amareladas a castanho, fêmures com dois anéis avermelhados

incompletos na extremidade apical, tíbias posteriores avermelhadas.