

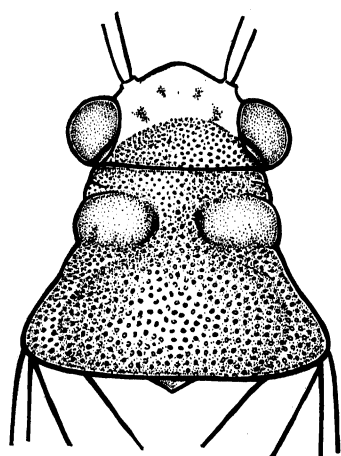
na margem lateral esquerda e um prolongamento lobular engrossado e arredondado do lado direito.

Amapafurius n.gen.

Bryocorinae, Bryocorini. Corpo alongado, com pubescência curta, densa e adpressa. Cabeça mais larga que longa, vertical, olhos levemente recurvados para trás, escavados e lisos posteriormente, vértice sem margem posterior definida, continuado por uma área em forma de pescoço

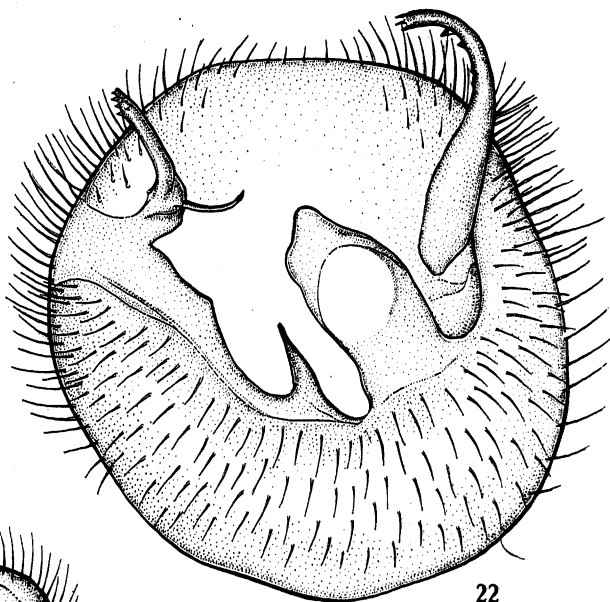
nitidamente pontuada (fig. 17), clipeo saliente, jugo e loro bastante desenvolvidos, epifaringe bem acentuada, búcula pequena, gula muito reduzida, rostró alcançando as coxas posteriores.

Pronoto com pontuações grandes, bem marcadas, calos muito desenvolvidos, lisos, com sulco mediano atingindo as margens laterais que são estreitadas e levemente reintrantes ao nível dos calos, ângulos umerais salientes, arredondados, margem posterior reta tendo em seu meio um pequeno tubérculo espiniforme característico;



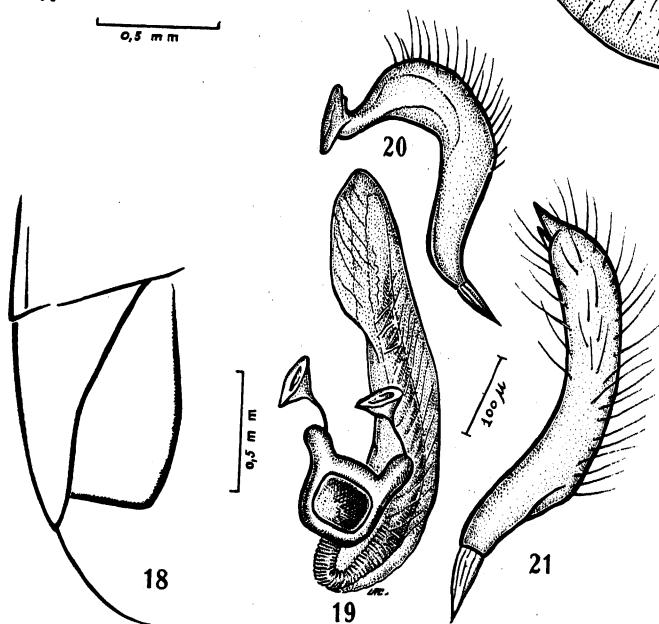
17

0,5 mm



22

100 μ



18

19

20

21

23

0,25 mm

Amapafurius aporema n.sp. – Fig. 17: Cabeça e pronoto do parátipo; fig. 18: cúneo; fig. 19: pênis; fig. 20: parâmetro esquerdo; fig. 21: parâmetro direito; figs. 22 e 23: pigóforo.