

mediana do segmento VIII e segmento genital (exceto manchas laterais), castanhos a castanho-escuros; fêmures e tíbias castanhos, os primeiros salpicados de pontos pálido-amarelados na face externa, tíbias anteriores com uma larga faixa mediana e tíbias posteriores com duas faixas (submediana e apical), sulfurescentes; tarsos pálidos, segmento III negro. Em alguns exemplares o lado inferior do macho é castanho com manchas pálidas na porção apical da coxa I, mancha esbranquiçada em forma de meia lua na parte lateral do mesoesterno, manchas pálidas no peritrema ostiolar e manchas laterais medianas no abdome.

Corpo recoberto de pubescência formada por cerdas negras rijas semi-erectas e pubescência prateada adpressa; rostró atingindo as coxas medianas; segmento I da antena muito grosso (achatado lateralmente em alguns exemplares), com diâmetro aproximadamente igual ou maior que a grossura do colar, revestido de numerosas cerdas suberctas e rijas; fronte proeminente entre a base das antenas, clipeo visível de cima.

**Genitália:** vésica do aedeagus (fig. 4) com lobos membranosos curtos e um espículo (fig. 5)

esclerosado característico. Parâmero esquerdo (fig. 6) curvo, com lobo basal bem desenvolvido. Parâmero direito (fig. 7) simples, afilado no ápice.

*Fêmea* desconhecida.

**Holótipo** macho, Corcovado, Rio de Janeiro, Brasil, C. A. Seabra col., X.1975, coleção do autor. **Parátipos:** dois machos, mesmas indicações que o holótipo.

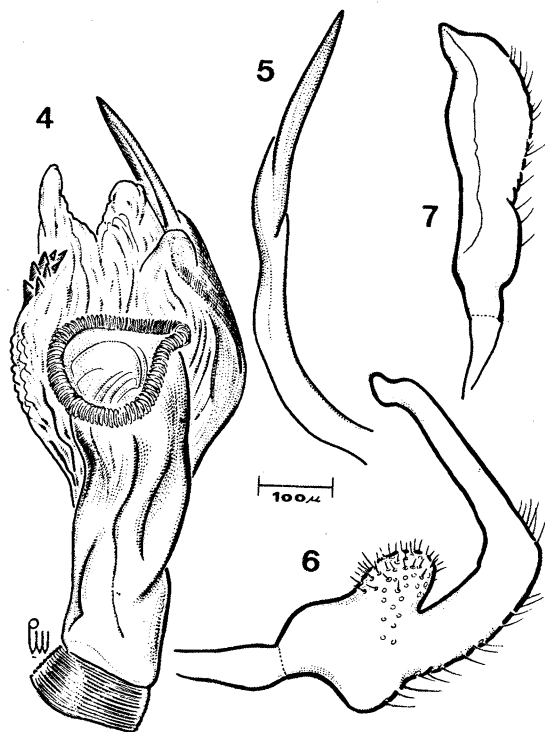
Diferencia-se das demais espécies do gênero-pala coloração geral do corpo e pela morfologia da genitália do macho.

***Poeas nigra* n. sp.**

(Figs. 8-12)

Caracterizada pela coloração negra e pela morfologia da genitália do macho.

**Macho:** comprimento 6,0 mm, largura 2,7 mm. **Cabeça:** comprimento 0,4 mm; largura 1,0 mm, vértice 0,44 mm. **Antena:** segmento I, com-



*Lampethusa tupinambana* n. sp. Fig. 4: Vésica do aedeagus; fig. 5: espículo esclerosado da vésica; fig. 6: parâmero esquerdo; fig. 7: parâmero direito.

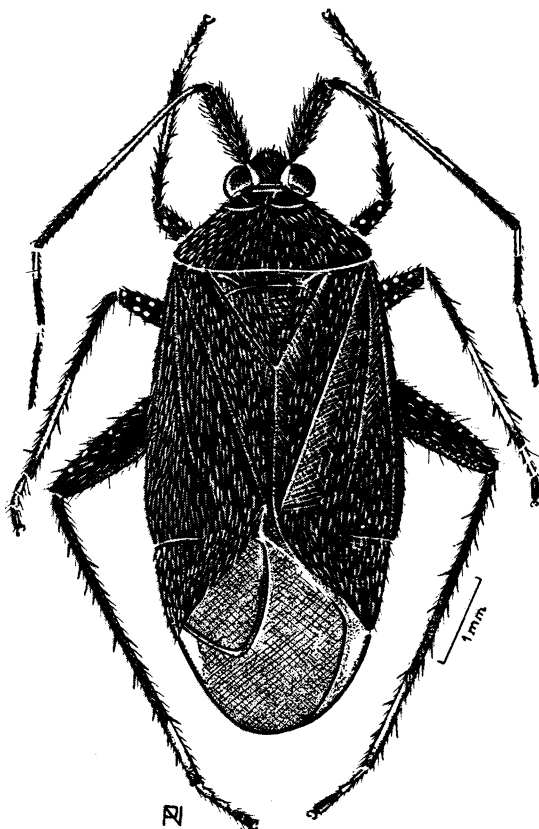


Fig. 8 - *Poeas nigra* n. sp., macho, holótipo.