

**Fêmea:** Semelhante ao macho em coloração e aspecto geral, comprimento 4,4 mm, largura 1,8 mm.

**Holótipo macho,** Estrada Rio-Bahia, km 965, Motel da Divisa, 960 m, Encruzilhada, Bahia, Brasil, IX, 1972, Seabra & Roppa col., na coleção do autor. **Alótipo fêmea,** idem. **Parátipos:** 5 machos e 7 fêmeas, mesmas indicações que o holótipo, nas coleções do Museu Nacional e do autor.

Aproxima-se de *Alda juruena* Carvalho & Fontes, 1972 diferenciando-se pela colo-

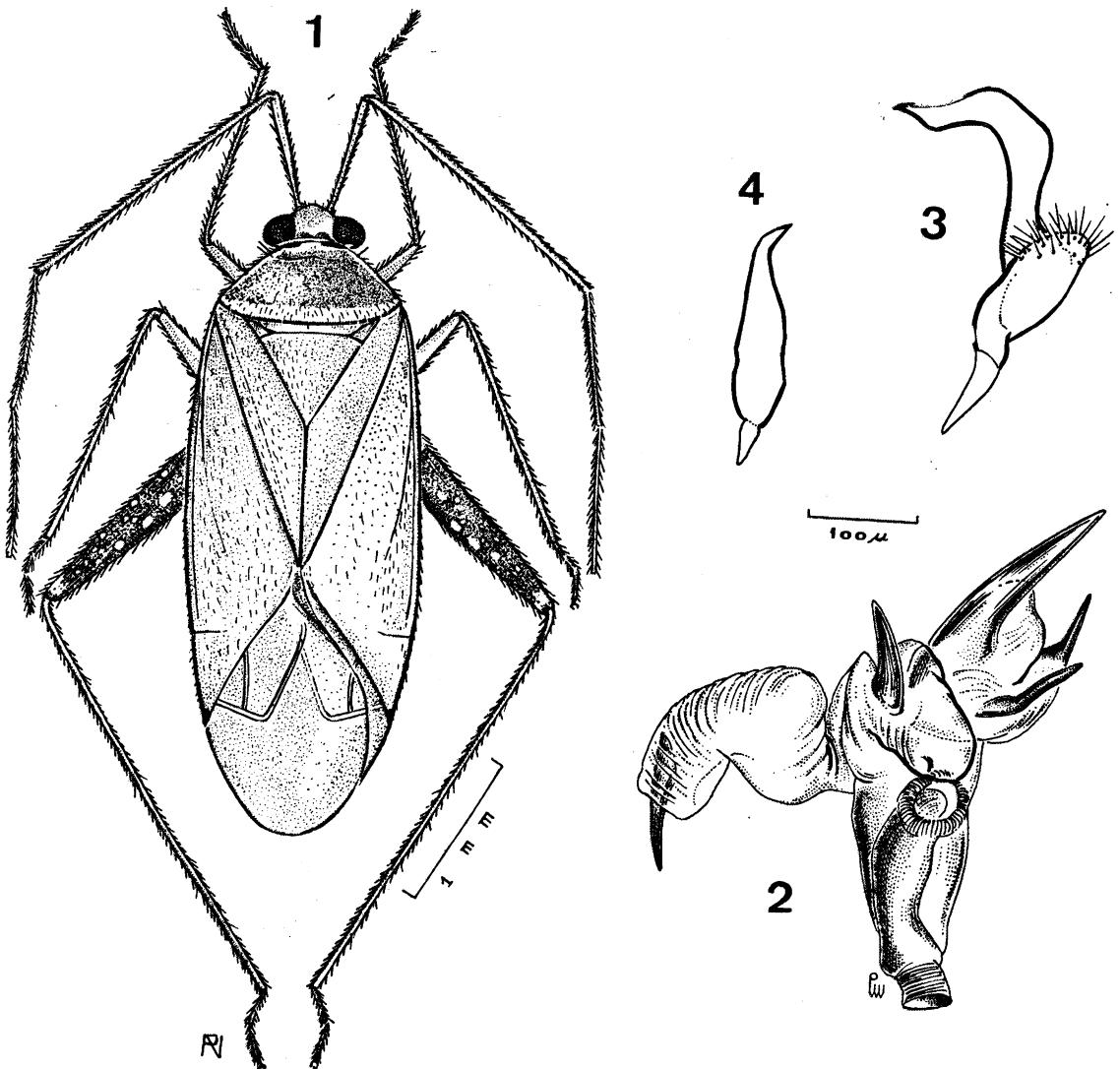
ração do escutelo, do fêmur posterior e pela morfologia da genitália do macho.

***Orthotylus bahianus* n. sp.**

(Figs. 5-9)

Caracterizada pela coloração esverdeada uniforme e pela morfologia da genitália do macho.

**Macho:** Comprimento 3,8-3,9 mm, largura 1,4 mm. **Cabeça:** Comprimento 0,3 mm,



*Alda bahiana* n. sp. — Fig. 1: Macho, holótipo; fig. 2: vésica do aedeagus; fig. 3: parâmetro esquerdo; fig. 4: parâmetro direito.