

lado, tendendo a alaranjado, membrana fusca na parte apical, com mancha pálida junto ao ápice do cúneo.

Lado inferior pálido-amarelado com indicação de tonalidade verde nas pleuras e no xifo do prosterno; pernas pálido-amareladas, salpicadas de pontos castanhos, fêmulas

res com indícios de linhas longitudinais castanhas ao longo de sua superfície, o par posterior tendendo a fusco na parte apical.

Corpo liso, revestido de pelos e cerdas erectas, segmento II, da antena, notadamente engrossado na extremidade apical, fêmures posteriores com numerosas cerdas longas e rectas; o rostro alcança a base do abdômen.

*Macho*: desconhecido.

*Holótipo*: fêmea, Joacema, Senhor do Bonfim, Bahia, Brasil, IV-74, em caatinga, J. C. M. Carvalho col., na coleção do autor.

Diferencia-se de *Eglerocoris egleri* Carvalho & Rosas, 1972, pela coloração do segmento II da antena, que possui engrossamento característico na extremidade apical; pela ausência de mancha negra na área apical do cório e pelo maior comprimento do segmento II da antena.

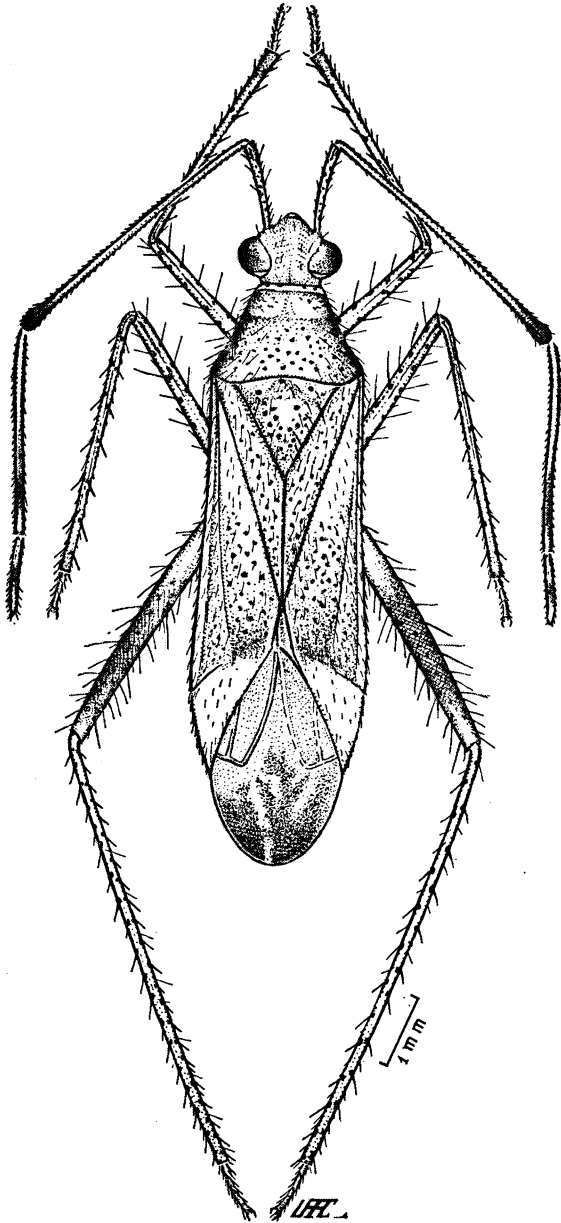


Fig. 6: *Eglerocoris bahiensis* n. sp., fêmea, holótipo.

#### 8. *Monalocorisca conspurcata* Reuter, 1913

*Monalocorisca conspurcata* Reuter, Ofv. F. Vet. Soc. Forh. 55 A (18):63.

(Figs. 7-11)

Caracterizada pela coloração e pela morfologia da genitália do macho.

*Macho*: comprimento 2,6 mm, largura 1,2 mm. *Cabeça*: comprimento 0,2 mm, largura 0,7 mm, vértice 0,28 mm. *Antena*: segmento I, comprimento: II, 0,6 mm; III, 0,3 mm; IV, 0,2 mm. *Pronoto*: comprimento 0,5 mm, largura na base 1,1 mm. *Cúneo*: comprimento 0,36 mm, largura na base 0,36 mm.

Coloração geral castanho-clara com áreas pálido-amareladas; duas faixas longitudinais e extremo ápice do clipeo, faixa longitudinal no loro, castanhas; olhos, partes laterais e ápice do segmento I, da antena, segmento II na extremidade basal e subapical, segmentos III e IV, negros; duas manchas bem nítidas sobre os calos e outras irregulares e mais claras sobre o disco do pronoto, castanhas, mescladas com manchas