

## MIRÍDEOS NEOTROPICAIS, CLII: GÊNERO *ORTHOTYLUS* FIEBER COM DESCRIÇÕES DE QUATRO ESPÉCIES NOVAS (Hemiptera)<sup>1</sup>

JOSÉ C. M. CARVALHO \* e ARGENTINO VIEGAS FONTES

Museu Nacional, Rio de Janeiro, GB

(Com 17 figuras no texto)

No presente trabalho os autores descrevem quatro espécies de mirídeos da subfamília Orthotylinae, tribo Orthotylini. É apresentada uma chave para identificação das espécies neotropicais do gênero *Orthotylus* Fieber. Os desenhos que ilustram o texto são de autoria de PAULO WALLERSTEIN.

margem interna dos olhos, estendendo-se, posteriormente e internamente, ao longo da margem posterior do vértice; margem inferior da búcula, pálido-amarelada a branco-leitosa; pronoto negro, com pequena mancha pálido-amarelada na região mediana an-

### *Orthotylus chilensis* n. sp.

(Fig. 1)

Caracterizada pela sua coloração, dimensões e aspecto geral.

*Fêmea*: comprimento 3,4-3,6 mm; largura 1,2 mm. *Cabeça*: comprimento 0,3 mm; largura 0,8 mm; vértice 0,45 mm. *Antena*: segmento I, comprimento 0,2 mm; II, 0,8 mm; III, 0,4 mm; IV, 0,2 mm. *Pronoto*: comprimento 0,4 mm; largura na base 1,0 mm.

Coloração geral marrom-escuro a negra, com áreas pálido-amareladas a castanhas; duas faixas longitudinais na cabeça, junto à

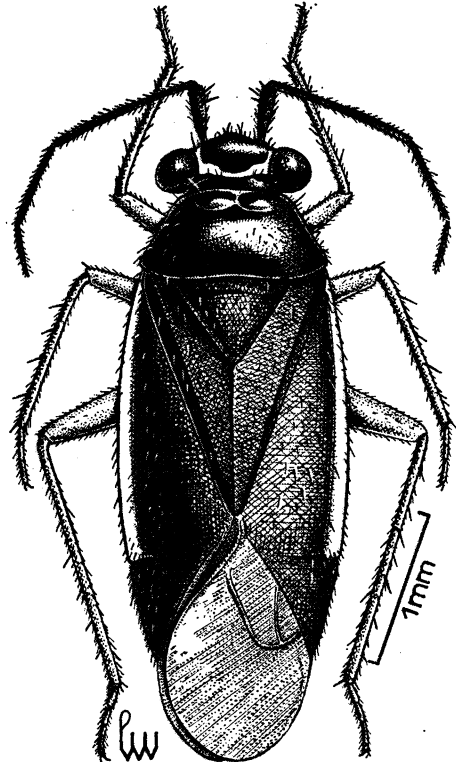


Fig. 1 — *Orthotylus chilensis* n. sp., fêmea, holótipo.

<sup>1</sup> Recebido para publicação a 8 de março de 1973.

\* Pesquisador Conferencista do Conselho Nacional de Pesquisas. Trabalho realizado com auxílio parcial do Conselho de Ensino para Graduados da Universidade Federal do Rio de Janeiro.