

Pernas relativamente curtas, cilíndricas, normais, unha com arólios divergentes para o ápice (Mirini).

ESPÉCIE TIPO DO GÊNERO: *Acegima albofasciata* Poppius, 1921.

Diferencia-se dos demais gêneros da tribo Herdoniini por possuir os segmentos da antena gradativamente engrossados como no gênero *Ceratocaptus* Reuter, 1876, pequeno porte e pela morfologia da genitália do macho.

CHAVE PARA IDENTIFICAÇÃO DAS ESPÉCIES DO GÊNERO ACEGIMA POPPIUS

1. Fronte com um prolongamento em forma de tubérculo avançado sobre a base do clipeo; fronte de coloração típica (fig. 2) ... *albofasciata* Poppius
— Fronte sem prolongamento em forma de tubérculo avançado sobre a base do clipeo; fronte de coloração diferente (figuras 7, 12) 2

2. Tíbias posteriores vermelhas, cilíndricas; segmento II da antena com pubescência curta e algumas cerdas finas e erectas *guiana* n. sp.

— Tíbias posteriores marrons, distintamente engrossadas na região mediana; antena com pubescência curta, desprovida de cerdas erectas
..... *brasiliana* n. sp.

***Acegima albofasciata* Poppius, 1921**

(Figs. 1-6)

Acegima albofasciata Poppius, *Ann. Mus. Nat. Hung.* 18:47 (n. sp); id., Carvalho, *An. Acad. Brasil. Ci.* 24 (1): 98, 1952 (como tipo); id., Carvalho, *Arq. Mus. Nac. R. Jan.* 48: 348, 1959 (cat.).

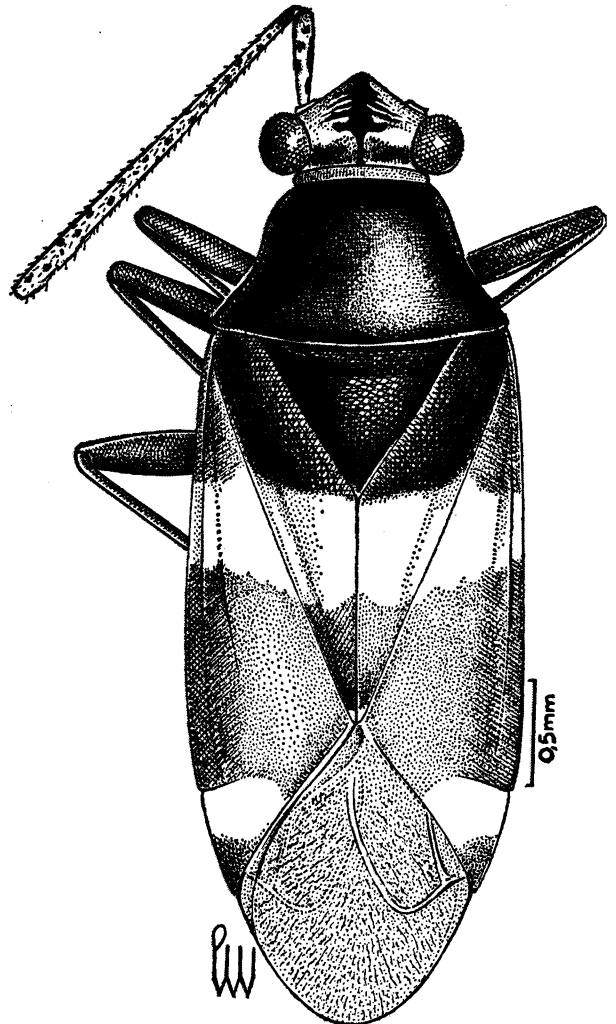
Caracterizada pela sua coloração, dimensões e morfologia da genitália do macho.

MACHO: comprimento 4,2 mm, largura 1,4 mm. **Cabeça:** comprimento 0,6 mm, largura 0,9 mm, vértice 0,40 mm. **Antena:** segmento I, comprimento 0,5 mm; II, 1,9 mm; demais segmentos mutilados. **Pronoto:** comprimento 0,9 mm, largura na base 1,3 mm. **Cúneo:** comprimento 0,60 mm, largura na base 0,40 mm.

Coloração geral marrom cor de canela, com áreas pálido-amareladas; cabeça pálida com faixa longitudinal mediana e estrias oblíquas marrom-escuras, antena salpicada de pequenos pontos marrons, hemiélitros com faixa transversal mediana além do ápice do escutelo e base do cúneo, brancos; membrana fusca, unicolor, coxas medianas e posteriores pálidas.

Características morfológicas como descrito para o gênero.

Genitália: pênis (fig. 3) com dois espículos esclerosados, dois pequenos lobos aciculados e placa basal grande. Parâmero es-



Acegima albofasciata Poppius, Fig. 1 — macho, holótipo.