

SÔBRE UMA CURIOSA ESPÉCIE NOVA DE MIRÍDEO DA NOVA GUINÉ (Hemiptera) ¹

JOSÉ C. M. CARVALHO

Museu Nacional, Rio de Janeiro, Guanabara

(Com uma figura no texto)

O Autor teve oportunidade de estudar recentemente um curioso exemplar de mirídeo de Irian do Oeste, antiga Nova Guiné Holandesa, República da Indonésia, que revelou ser gênero e espécie novos da tribo Orthotylini Van Duzee, 1916 ambos descritos neste trabalho. A ilustração que figura no texto é de autoria de Paulo Wallerstein.

Irianocoris g. n.

Orthotylinae. Orthotylini. Espécie de pequeno porte. Corpo não pontuado, ligeiramente chagriné, revestido de pilosidade prateada esparsa e muito curta. Cabeça aproximadamente tão longa quanto larga, sulcada no meio; olhos fortemente granulados ocupando toda região lateral da cabeça; vértice levemente carenado; pedúnculo antenal muito saliente, liso e brilhante; segmento I da antena extremamente desenvolvido, densamente pubescente, recoberto por pequenas nodosidades, das quais emergem pêlos longos, laminados, de comprimento maior que a grossura do segmento; segmentos II a IV mutilados; rostró atingindo o meio do mesosterno, com pêlos longos em seu ápice. Pronoto bastante estreitado na região anterior; calos obsoletos; margens laterais arre-

dondadas; disco pouco inclinado para frente e para os lados, margem posterior subreta, ângulos posteriores salientes laminados em

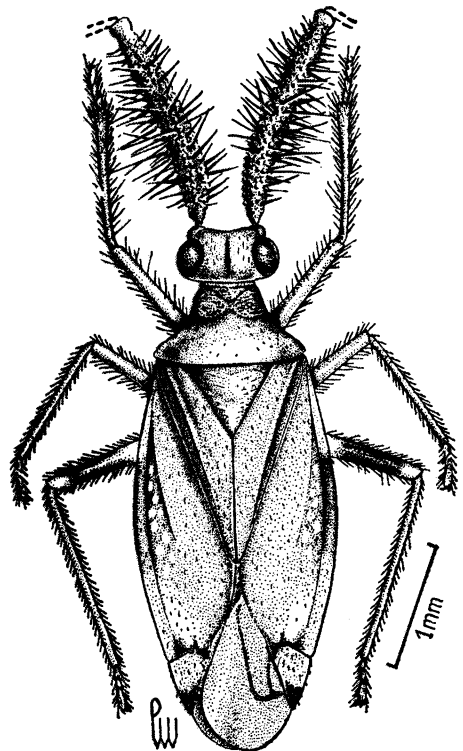


Fig. 1 — *Irianocoris italae* sp. n., fêmea, holótipo.

forma de platibanda; disco com linha mediana levemente entumescida longitudinalmente; mesoescuto descoberto. Escutelo pla-

¹ Recebido para publicação a 27 de agosto de 1970.